

JUKI®

No. 0068-06

1983-6

BE5270SOPJA

model **LH-527**

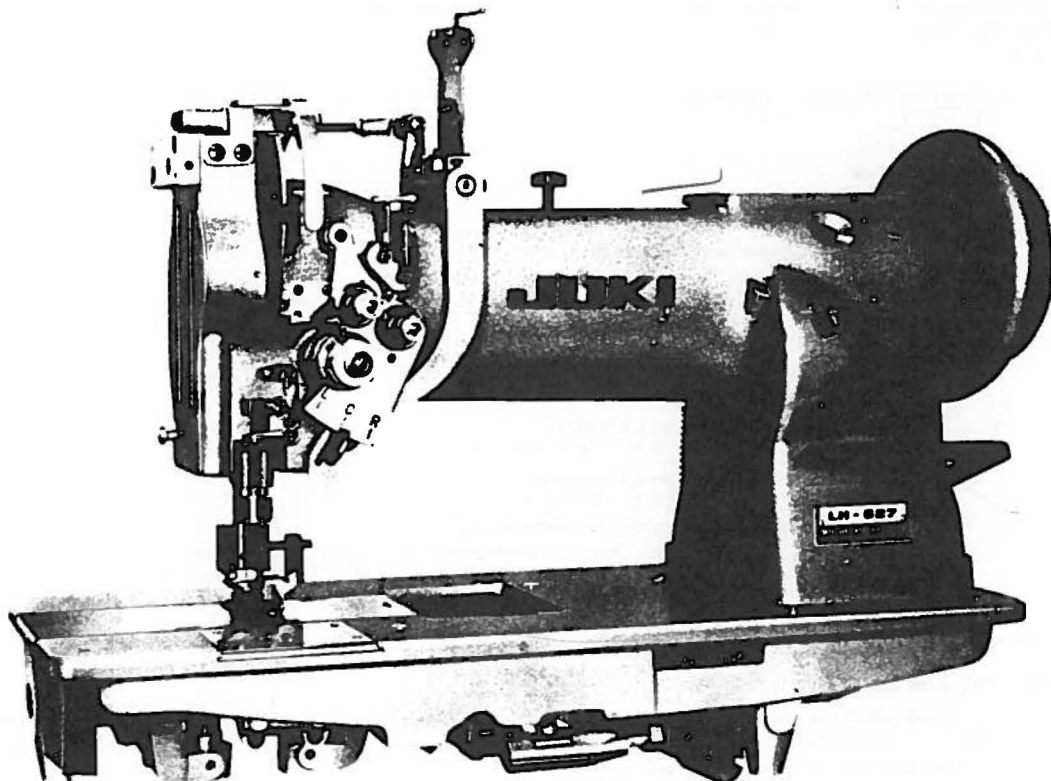
二本針本縫い針送り返し縫い片針停止装置付マシン

Two-Needle, Needle Feed, Lockstitch

Industrial Sewing Machine

With Organized Split Needle Bar And Reverse Feed

PARTS BOOK



TOKYO. JUKI INDUSTRIAL CO., LTD.

From the library of: Superior Sewing Machine & Supply LLC

HOW TO MAKE USE OF THIS PARTS LIST

パーツリストの見方

1. The part numbers of parts shown in the figure indicate the corresponding numbers (Ref. No.) shown by the Index.
 図に示された部品の品番は、図にふられているNo (Ref No)に対応するインデックスによって、その品番がわかります

2. Explanation of codes 記号の説明

1) Codes on the "Note" column "注記" 欄の記号

- ① ☆ means this part is changed from the previous parts list.
 前回のパーツリストに対して今回変更された部品を意味します
- ② #01 refer to the "Note" explanation at bottom of page.
 001 ページ下の "注記" の説明を参照して下さい。

2) Codes on the "E.C. (Engineering change)" column "変更年月" 欄の記号

- ① A.10/83 Added from October, 1983
 1983年10月より追加された。
- ② D.10/83 Obsolete from October, 1983
 1983年10月より削除された。

③ When previous parts (Obsoleted part) and new parts (Added parts) are not interchangeable with each other: 部品の互換性がない変更の場合

In this case, even obsoleted part (D.) can be ordered with the obsoleted part number, so select the parts with changed dates and place your orders.
 この場合は削除(D)された品番でもご注文できますから、変更年月により、いずれかの部品を選択してご注文下さい。

Example (例)

Ref. No.	Note 注記	Part No. 品番	Description	E.C. 変更年月	品名	Amt. Req. 数量
1	☆	B1401-100-000	Needle bar	D.10/83	ハリホー	-
1-1	☆	B1401-100-000-A	Needle bar	A.10/83	ハリホー	1
2	☆	B1105-200-000	Frame cover	D.10/83	B1105-300-000	-
	☆	B1105-300-000	Frame cover	A.10/83	フレームカバー	1

④ In case when previous parts and new part are interchangeable with each other: 部品の互換性がある場合の変更

In this case the new part number is replaced on the "品名 (Japanese)" column of the previous parts, so please order by the new part number.
 この場合は、旧部品の和文品名欄にそれにかわる新しい品番が記入してありますので、新しい品番でご注文下さい

⑤ C.10/83

1	☆	B1105-500-000	Frame cover	C.10/83	B1105-600-000	1
		<u>Correct No.</u> 正しい品番			<u>Wrong No.</u> 誤り品番	

Please order by the correct part number.
 正しい品番でご注文下さい。

- ⑥ M.10/83 The amount required is changed from October, 1983
 The new amount required is shown in the "Amt. Req." column.
 1983年10月より数量が変更になった。この場合数量欄には新しい数量が表示してあります

3) Codes on the "Amt. Req." column "数量" 欄の記号

- ① 2 Indicates amount required is 2.
 数量、2個を表わします。
- ② 2.0 Indicates length in meters. (unit is meter)
 長さ、2メートルを表わします。(単位はメートルです)
- ③ - Indicates parts obsoleted from the parts list.
 このパーツリストから削除された部品です。
- ④ (1) Indicates sub parts which construct the assembly part.
 Assembly part is shown as "asm." and クミ in Japanese, in the "Description" column.
 組部品を構成している子部品を表わします。組部品は品名欄に英文で "asm." 和文でクミと表示してあります。

When Ordering The Spare Parts:

In order to ensure that we deliver the correct parts to you, please clearly state when ordering the corresponding PART NUMBER (ex. B1109-012-A00) and also the PARTS LIST NUMBER (ex. 0010-01, given at the top right of the cover) or the MACHINE SERIAL NUMBER, because there are some parts which have been changed.

補用部品注文の際のご注意

このパーツリストに記載されている補用部品をご注文の際は、部品の番号(例えば、B1109-012-A00)でご注文下さい。合わせて、ご覧のパーツリストの管理番号(表紙右上、例えば、No0010-01)又は、機械番号をご連絡頂ければ幸いです。又、改良のため部品の一部が変更になる場合がありますのでご了承下さい。

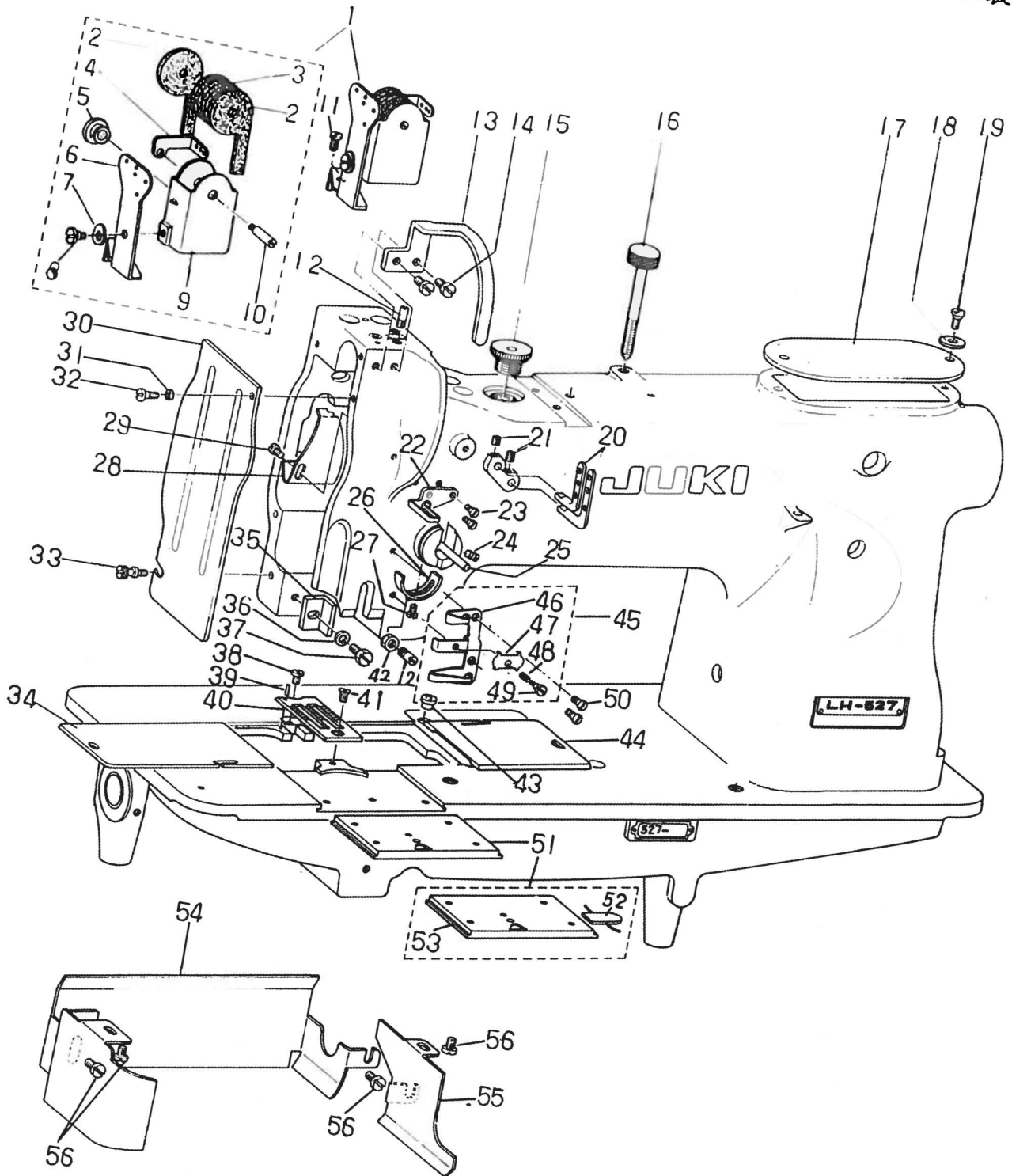
CONTENTS

目 次

1. FRAME & MISCELLANEOUS COVER COMPONENTS 頭部外装関係	2
2. MAIN SHAFT & THREAD TAKE-UP COMPONENTS 上軸、天秤関係	4
3. ORGANIZE SPLIT NEEDLE BAR COMPONENTS 片針停止装置関係	6
4. FEED ROCK SHAFT COMPONENTS 水平軸関係	8
5. PRESSER BAR & TENSION POST COMPONENTS 押工棒、糸調子関係	10
6. HOOK SHAFT & VERTICAL HOOK COMPONENTS 下軸、水平釜関係	12
7. REVERSE FEED CONTROL LEVER COMPONENTS 送りレバー関係	14
8. KNEE LIFTER & OIL RESERVOIR COMPONENTS 膝上げ、油溜関係	16
9. THREAD STAND UNIT COMPONENTS (SPECIAL ORDER PARTS) 糸立装置関係(特別注文部品)	17
10. BELT COVER & THREAD WINDER COMPONENTS ベルトカバー、糸巻装置関係	18
11. TABLE OF EXCHANGING GAUGE PARTS 交換ゲージ部品一覧表	19

I FRAME & MISCELLANEOUS COVER COMPONENTS

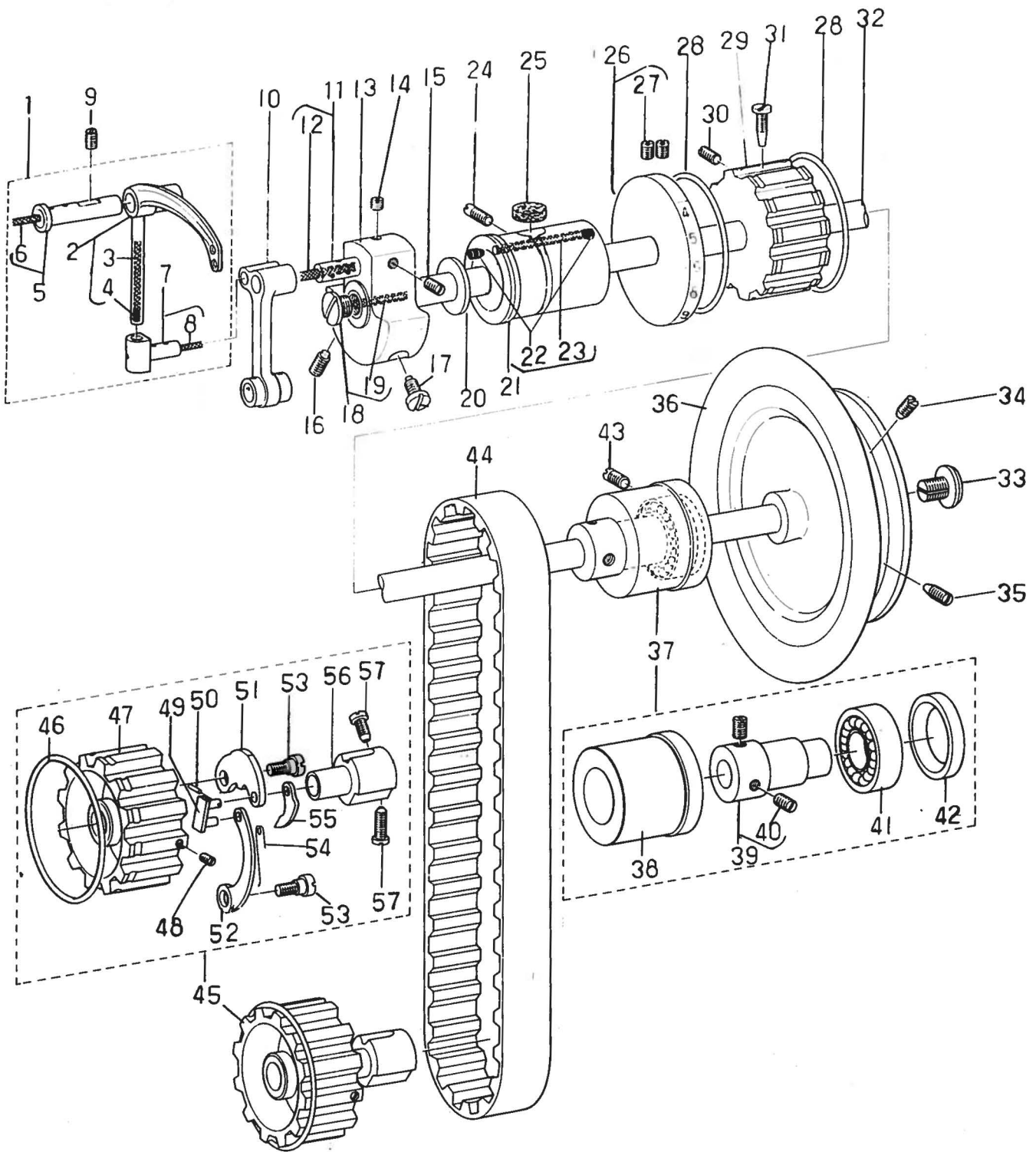
頭部外装関係



1		FRAME & MISCELLANEOUS COVER COMPONENTS		頭 部 外 装 部 係	
Ref. No.	Note	Part No.	Description	E. C.	Amt. Req.
	注記	品 番		変更年月	個 数
1		B1114-527-0A0	SILICON OIL LUBRICANT UNIT		1
2		B1166-481-000	SILICON OIL FELT		(2)
3		B1162-481-000	SILICON OIL FELT		(5)
4		B1167-481-000	SILICON THREAD GUIDE		(1)
5		B1187-552-000	RUBBER PLUG		(1)
6		B1114-527-000	SILICON LUBRICATOR SUPPORT PLATE		(1)
7		WZ-0641510-KP	WASHER		(1)
8		S0-0640321-SP	HINGE SCREW A D= 6.35 H= 3.7		(1)
9		B1161-481-000-A	SILICON OIL CASE		(1)
10		B1168-481-000	SCREW		(1)
11		SS-7621040-SP	SCREW 3/16-32 L= 9.5		1
12		SS-6621210-SP	SCREW 3/16-32 L=13		2
13		B1158-526-000	THREAD TAKE-UP LEVER COVER		1
14		SS-7150740-SP	SCREW 15/64-28 L= 7.0		2
15		B3501-051-000	OIL FILTER SLEEVE		1
16		B1509-051-000	ADJUSTING SCREW		1
17		B1150-051-000	TOP COVER		1
18		B1152-051-000	WASHER		1
19		S0-0630241-SD	HINGE SCREW D= 6.30 H= 2.4		1
20	*	B1128-522-000	THREE HOLE THREAD EYELET		2
21		SS-8110510-SP	SCREW 11/64-40 L= 5.0		2
22		B1129-521-000	FRAME THREAD GUIDE UPPER		1
23		SS-2090710-SP	SCREW 9/64-40 L= 7.0		2
24		SS-8111610-SP	SCREW 11/64-40 L=15.5		1
25		B3122-521-000	TENSION RELEASE BAR		1
26		B3138-512-000	TAKE-UP SPRING ADJUSTING PLATE		1
27		SS-7090520-SP	SCREW 9/64-40 L= 4.5		1
28		B1140-526-000	TAKE-UP OIL SPLASHER		1
29		SS-3090610-SP	SCREW 9/64-40 L= 6.0		1
30		B3103-526-000	FACE PLATE		1
31		WZ-0520550-KF	SPRING WASHER 5.2X10.0X0.5		1
32		S0-0450211-SP	HINGE SCREW D= 4.50 H= 2.1		1
33		B3106-019-000	SCREW		1
34		B1112-512-000	BED SLIDE, LEFT		1
35		B1423-051-000	NEEDLE BAR FRAME GUIDE		1
36		WP-0480856-SP	WASHER 4.8X8.4X0.8		1
37		SS-9111010-SP	BOLT 11/64-40 L= 9.5		1
38		SS-6090630-SP	SCREW 9/64-40 L= 6.0		1
39		B1104-051-000	THROAT PLATE PIN		1
40		B1109-521-H00	THROAT PLATE 5/16		1
41		SS-2110920-TP	SCREW 11/64-40 L= 8.5		1
42		NS-6620310-SP	NUT 3/16-32		1
43	*	B1157-009-0A0	OIL CUP ASM.		1
44		B1113-512-000	BED SLIDE, RIGHT		1
45		B1130-521-0A0	THREAD GUIDE ASM.		1
46		B1130-521-000	THREAD GUIDE		(1)
47		B1131-521-000	THREAD PRESSER PLATE		(1)
48		B1132-521-000	THREAD PRESSER PLATE SPRING		(1)
49		S0-0380551-SL	HINGE SCREW D= 3.80 H= 5.5		(1)
50		SS-2090710-SP	SCREW 9/64-40 L= 7.0		2
51		B1110-051-0A0	BED SLIDE ASM.		1
52		B1111-051-0A0	BED THROAT SPRING ASM.		(1)
53		B1110-051-000	BED SLIDE		(1)
54		B1844-521-000	HOOK OIL SHIELD B		1
55		B1838-521-000	HOOK OIL SHIELD A		1
56		SS-6110610-TP	SCREW 11/64-40 L=6.0		4

2 MAIN SHAFT & THREAD TAKE-UP COMPONENTS

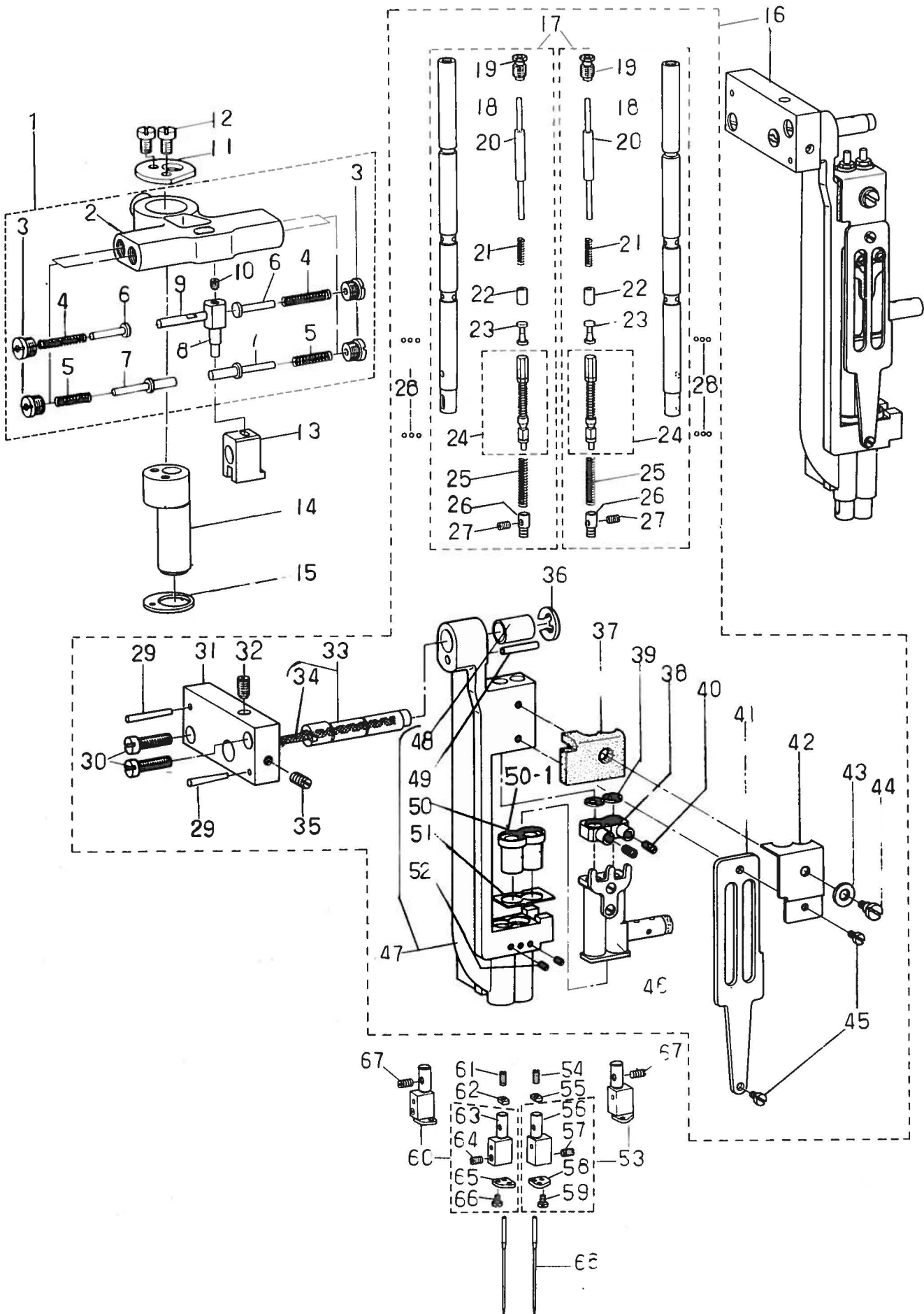
上軸, 天綳關係



Ref. No.	Note	Part No. 品番	Description	E. C. 変更年月	品名	Amt. Req. 個数
1		B1905-526-0A0	THREAD TAKE-UP LEVER ASM.		フンピン 2ミ	1
2		B1905-526-0A0	THREAD TAKE-UP LEVER ASM.		フンピン 2ミ	(1)
3		CQ-2520000-00	OIL WICK		オイル	(0,1)
4		TA-0290301-M0	PLUG 2.9x3.2 L=3.1		プラグ 2.9x3.2 L=3	(1)
5		B1906-526-0A0	THREAD TAKE-UP LEVER PIN ASM.		フンピン 97.5x0.7 クミ	(1)
6		CQ-2520000-00	OIL WICK		オイル	(0,1)
7		B1907-526-0A0	THRUST PIN		フンピン 97.5x0.7 クミ	(1)
8		CQ-2020000-00	OIL WICK		オイル	(0,1)
9		SS-8151150-SP	SCREW 15/64-28 L=10.5		ワルヒナネ 15/64-28 L=10.5	1
10		B1408-526-000	NEEDLE BAR CRANK ROD		ハリネ - クラックロッド	1
11		B1210-526-0A0	NEEDLE BAR CRANK PIN ASM.		ハリネ - クラックピン クミ	1
12		CQ-3030000-00	OIL WICK		オイル	(0,1)
13		R1206-051-000	COUNTERWEIGHT		ワリアイアメリ	1
14		SS-8680540-SP	SCREW 9/32-28 L= 4.5		トメネ 9/32-28 L= 4.5	1
15		SS-8680730-SP	SCREW 9/32-28 L= 7.0		トメネ 9/32-28 L= 7	1
16		SS-8681650-TP	SCREW B 9/32-28 L=16.0		トメネ 9/32-28 L=16	1
17		SS-7681750-TP	SCREW 9/32-28 L=16.5		ワルヒナネ 9/32-28 L=16.5	1
18		R1207-051-0A0	MAIN SHAFT PLUG SCREW ASM.		ワルシク アワシメネ クミ	1
19		CQ-3030000-00	OIL WICK		オイル	(0,1)
20	*	R1205-051-000	THRUST WASHER	D. 2/82	ワルシク ワイア 9x0.7	1
21		B1202-051-0A0	MAIN SHAFT BUSHING, ASM. FRONT		ワルシク ワイア クミ	1
22		R1230-051-000	LEATHER PLUG		ワルシク ワイア 25x0.7x0.7	(2)
23		CQ-2520000-00	OIL WICK		オイル	(0,1)
24		SS-8151150-SP	SCREW 15/64-28 L=10.5		トメネ 15/64-28 L=10.5	1
25		B1203-051-000	OIL FELT		ワルシク ワイア ワイメ	1
26		B1220-562-0A0	STITCH GRADUATOR ASM.		アワシメリイア クミ	1
27		SS-8151230-SP	SCREW 15/64-28 L=12.0		トメネ 15/64-28 L=12	(2)
28		B1214-019-000	SPROCKET RING		スプロケット リング	2
29		B1302-051-000	SPROCKET WHEEL, UPPER		ウエ スプロケット	1
30		SS-8681650-TP	SCREW B 9/32-28 L=16.0		トメネ 9/32-28 L=16	1
31		SS-7681750-TP	SCREW 9/32-28 L=16.5		ワルヒナネ 9/32-28 L=16.5	1
32		D1201-055-000	MAIN SHAFT		ワルシク	1
33		B1233-012-000	END SCREW		ハズシネ 7x0.7x0.7	1
34		SS-8152030-SP	SCREW 15/64-28 L=20.0		トメネ 15/64-28 L=20	1
35		SS-8151780-SP	SCREW 15/64-28 L=17.0		トメネ 15/64-28 L=17	1
36		B1227-520-000	HAND WHEEL		ハズシネ 7x0.7	1
37		B1216-051-0A0	MAIN SHAFT BUSHING ASM, REAR		ワルシク ウシロネ (1) クミ	1
38		B1216-051-000	MAIN SHAFT BUSHING 1, REAR		ワルシク ウシロネ (1)	(1)
39		B1217-051-0A0	MAIN SHAFT BUSHING, REAR ASM.		ワルシク ウシロネ 2 クミ	(1)
40		SS-8150710-SP	SCREW 15/64-28 L= 7.0		トメネ 15/64-28 L= 7	(2)
41	*	SB-1150002-00	BEARING		ベアリング	(1)
42		B1218-051-000	REAR BEARING RETAINING COLLAR		ワルシク ウシロネ アワシメネ トメ	(1)
43		SS-8151150-SP	SCREW 15/64-28 L=10.5		トメネ 15/64-28 L=10.5	1
44		B1301-051-000	TIMING BELT		タイミンク ベルト	1
45		R1303-055-AA0	SPROCKET WHEEL LOWER ASM.		ウエ スプロケット ワルシロネ	1
46		B1214-019-000	SPROCKET RING		スプロケット リング	(1)
47		B1303-055-A00	SPROCKET WHEEL, LOWER		ウエ スプロケット	(1)
48		SS-8090410-SP	SCREW 9/64-40 L= 3.5		トメネ 9/64-40 L= 3.5	(1)
49		B1310-055-000	SAFETY CLUTCH SMALL LINK		ワルシロネ	(1)
50		B1314-055-000	SAFETY CLUTCH SMALL LINK PIN		ワルシロネ	(1)
51		B1307-055-000	SAFETY CLUTCH HOOK		ワルシロネ	(1)
52		B1305-055-000-A	SAFETY CLUTCH SPRING		ワルシロネ	(1)
53		80-0640322-TP	HINGE SCREW D= 6.35 H= 3.2		ワルシロネ D= 6.35 H= 3.2	(1)
54		B1309-055-000	SAFETY CLUTCH COUNTER-HOOK SPRING		ワルシロネ	(1)
55		B1308-055-000	SAFETY CLUTCH COUNTER-HOOK		ワルシロネ	(1)
56		B1311-055-000	SAFETY CLUTCH BODY		ワルシロネ	(1)
57		SS-7661110-TM	SCREW 1/4-40 L=11.0		ワルシロネ 1/4-40 L=11.0	(2)

3 ORGANIZED SPLIT NEEDLE BAR COMPONENTS

片針停止裝置關係



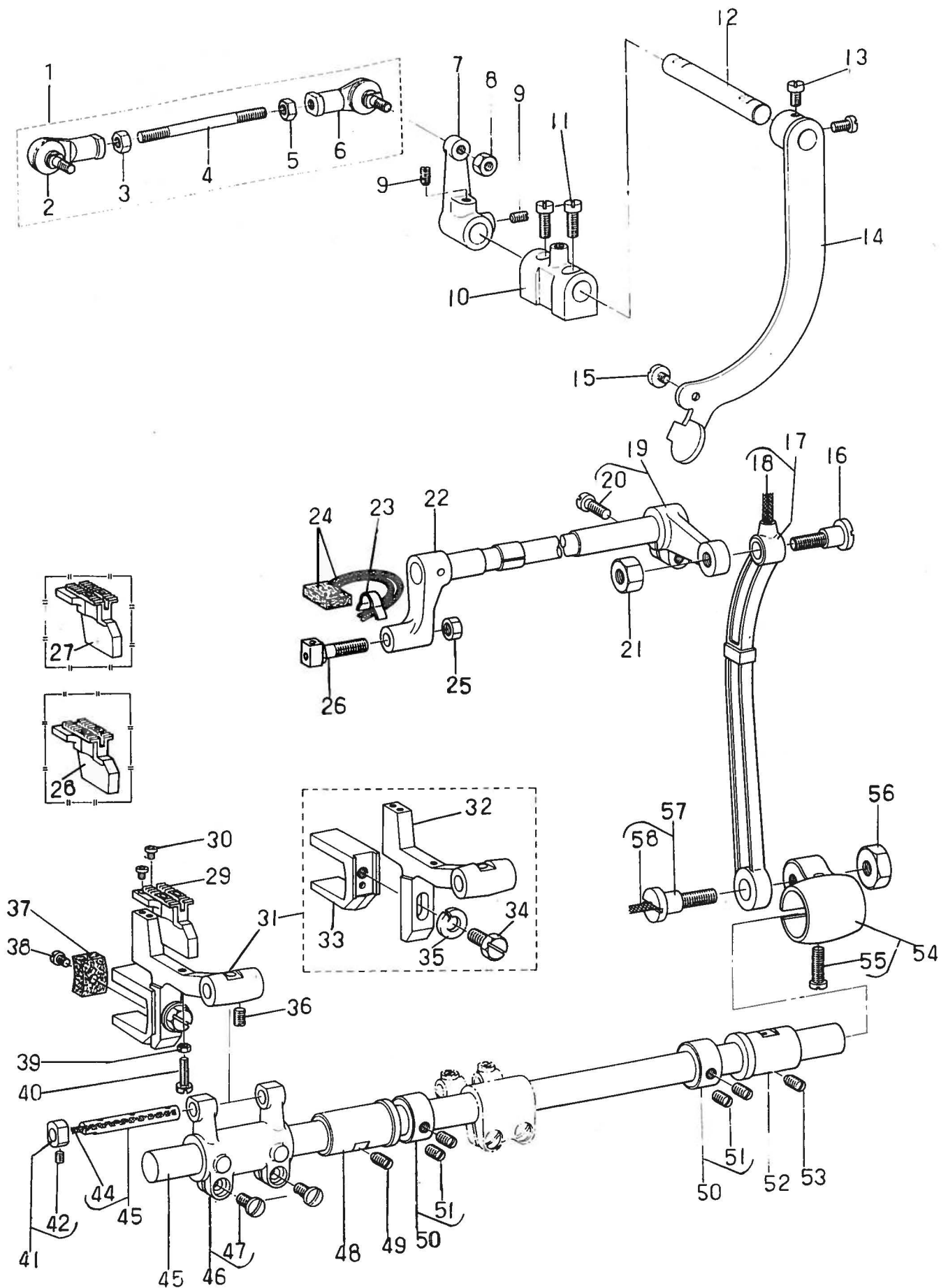
3. ORGANIZED SPLIT NEEDLE BAR COMPONENTS

片針停止装置関係

Ref. No.	Note	Part No. 品番	Description	E. C. 変更年月	品名	Amt. Req. 個数
1		B1434-526-0A0	REPOSITIONING BASE ASM.		リポジショニングベース組立	1
2		B1434-526-000	REPOSITIONING BASE		リポジショニングベース	(1)
3		B1438-526-000	PLUG SCREW		プラグねじ	(4)
4		B1437-526-00A	SPRING L=21,7		ばね L=21,7	(2)
5		B1437-526-000	SPRING L=19,3		ばね L=19,3	(2)
6		B1435-526-000	GUIDE STUD		ガイドスタッド	(2)
7		B1436-526-000	DRIVING GUIDE STUD		駆動ガイドスタッド	(2)
8		B1431-526-000	SLIDE PIN		スライドピン	(2)
9		B1455-526-000	SLIDE BLOCK STUD		スライドブロックスタッド	(2)
10		SS-8090410-TP	SCREW 9/64-40 L=3,9		ねじ 9/64-40 L=3,9	(1)
11		B1439-526-000	COVER PLATE		カバープレート	1
12		SS-7090620-TP	SCREW 9/64-40 L=6,1		ねじ 9/64-40 L=6,1	2
13		B1427-526-000	DRIVING BRACKET		駆動ブラケット	1
14		B1303-526-000	PRESSER BAR BUSHING, UPPER		押圧棒ブッシング(上)	1
15		B1432-526-000	WASHER		ワッシャー	1
16		B1421-527-000	NEEDLE BAR FRAME ASM.		針棒フレーム組立	1
17		B1401-526-0A0	NEEDLE BAR ASM.		針棒組立	(2)
18		B1401-526-000	NEEDLE BAR		針棒	(2)
19		B1404-526-000	PLUG SCREW		プラグねじ	(2)
20		B1405-526-000	PRESS BAR		押圧棒	(2)
21		B1406-526-000	SPRING		ばね	(2)
22		B1407-526-000	PRESS BAR ROD		押圧棒ロッド	(2)
23		B1409-526-000	BALL SLIDE STUD		ボールスライドスタッド	(2)
24		B1412-526-0A0	ADJUSTING SLIDE STUD ASM.		調整スライドスタッド組立	(2)
25		B1415-526-000	SPRING		ばね	(2)
26		B1416-528-000	COLLAR		カラー	(2)
27	*	SS-8080650-TP	SCREW 1/8-44 L=6	A. 8/81	ねじ 1/8-44 L=6	(2)
29		PT-0301800-80	TAPERED PIN 3,0X18		テーパードピン 3,0X18	(2)
30		SS-7111310-TP	SCREW 11/64-40 L=12,8		ねじ 11/64-40 L=12,8	(2)
31		B1430-526-000	NEEDLE BAR FRAME SHAFT BASE		針棒フレームシャフトベース	(1)
32		SS-8110750-6P	SCREW 11/64-40 L=6,5		ねじ 11/64-40 L=6,5	(1)
33		B1429-526-0A0	NEEDLE BAR FRAME SHAFT ASM.		針棒フレームシャフト組立	(1)
34		CQ-2520000-00	OIL WICK		オイルウィック	(0,1)
35		SS-8111610-8P	SCREW 11/64-40 L=15,5		ねじ 11/64-40 L=15,5	(1)
36		RE-0700000-K0	SNAP RING 7,0		スナップリング 7,0	(1)
37		B1431-526-000	OIL FELT		オイルフェルト	(1)
38		B1418-526-000	NEEDLE BAR FIXED PIN		針棒固定ピン	(2)
39		B1417-526-000	HALF RING		ハーフリング	(4)
40		SS-8090710-6P	SCREW 9/64-40 L=7,0		ねじ 9/64-40 L=7	(2)
41		B1423-526-000	NEEDLE BAR GUIDE PLATE		針棒ガイドプレート	(1)
42		B1450-526-000	OIL FELT PRESSER		オイルフェルト押圧器	(1)
43		UP-0480858-8P	WASHER 4,8X8,4X0,8		ワッシャー 4,8X8,4X0,8	(7)
44		SD-0490401-8P	HINGE SCREW D=4,5 H=4,0		ヒンジねじ D=4,5 H=4	(1)
45		SS-6090510-6P	SCREW 9/64-40 L=5,0		ねじ 9/64-40 L=5	(2)
46		B1420-526-0A0	NEEDLE BAR BRACKET ASM.		針棒ブラケット組立	(1)
47		B1421-527-0B0	NEEDLE BAR FRAME ASM.		針棒フレーム組立	(1)
48		B1452-526-000	NEEDLE BAR FRAME BUSHING		針棒フレームブッシング	(1)
49		PS-0400222-K0	SPRING PIN		スプリングピン	(7)
50	*	B1310-526-000	NEEDLE BAR LOWER BUSHING	D. 10/82	針棒下部ブッシング	—
51		B1453-526-00B	THRUST PLATE T=0.6		推力プレート T=0,6	(1)
52		SS-8080310-TP	SCREW 1/8-44 L=2,8		ねじ 1/8-44 L=2,8	(1)
53		B1402-526-HAL-A	NEEDLE CLAMP 5/16 ASM., RIGHT	A. 8/81	針棒クランプ 5/16 組立 右	1
54		SS-8080610-8P	SCREW 1/8-44 L=5,5	D. 8/81	ねじ 1/8-44 L=5,5	—
55		B1424-526-000	NUT	D. 8/81	ナット	—
56		B1402-526-H00	NEEDLE CLAMP 5/16		針棒クランプ 5/16	(1)
57		SS-8080660-TP	SCREW 1/8-44 L=5,5		ねじ 1/8-44 L=5,5	(1)
58		B1403-526-000	THREAD GUIDE		スレッドガイド	(1)
59		SS-5060310-8P	SCREW 3/32-56 L=2,8		ねじ 3/32-56 L=2,8	(1)
60		B1402-526-HAL-A	NEEDLE CLAMP 5/16 ASM., LEFT	A. 8/81	針棒クランプ 5/16 組立 左	1
61		SS-8080610-8P	SCREW 1/8-44 L=5,5	D. 8/81	ねじ 1/8-44 L=5,5	—
62		B1424-526-000	NUT	D. 8/81	ナット	—
63		B1402-526-H00	NEEDLE CLAMP 5/16		針棒クランプ 5/16	(1)
64		SS-8080660-TP	SCREW 1/8-44 L=5,5		ねじ 1/8-44 L=5,5	(1)
65		B1403-526-000	THREAD GUIDE		スレッドガイド	(1)
66		SS-5060310-8P	SCREW 3/32-56 L=2,8		ねじ 3/32-56 L=2,8	(1)
67		SS-8080650-TP	SCREW 1/8-44 L=6		ねじ 1/8-44 L=6	2
68		MDP-170B1800	NEEDLE 9PX17 #18		針 9PX17 #18	2
28		B1410-526-000	BALL		ボール	(12)
50-1	*	B1510-526-000-A	NEEDLE BAR LOWER BUSHING	A. 10/82	ハリボー シタメタル	(2)

4 FEED ROCK SHAFT COMPONENTS

水平送り軸関係



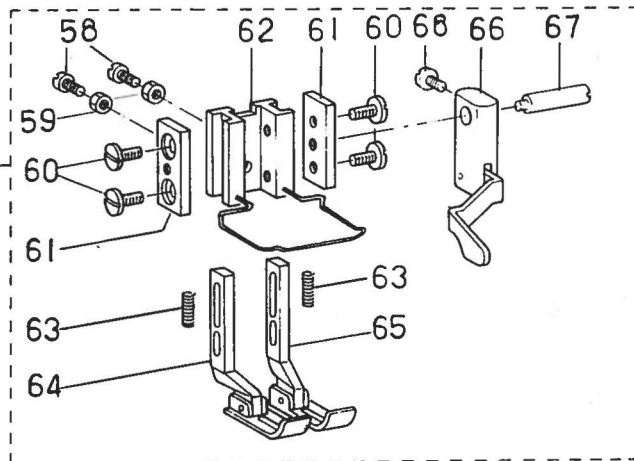
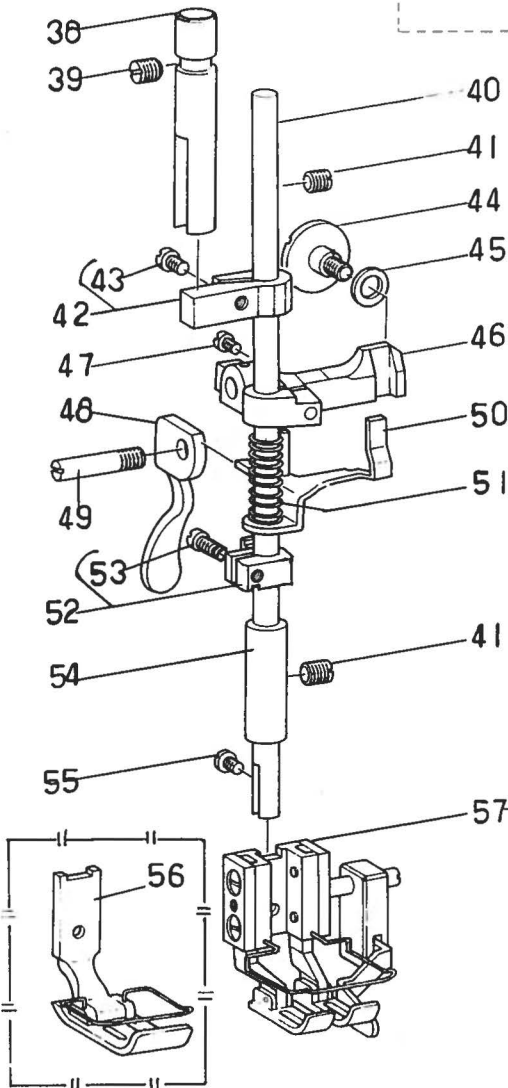
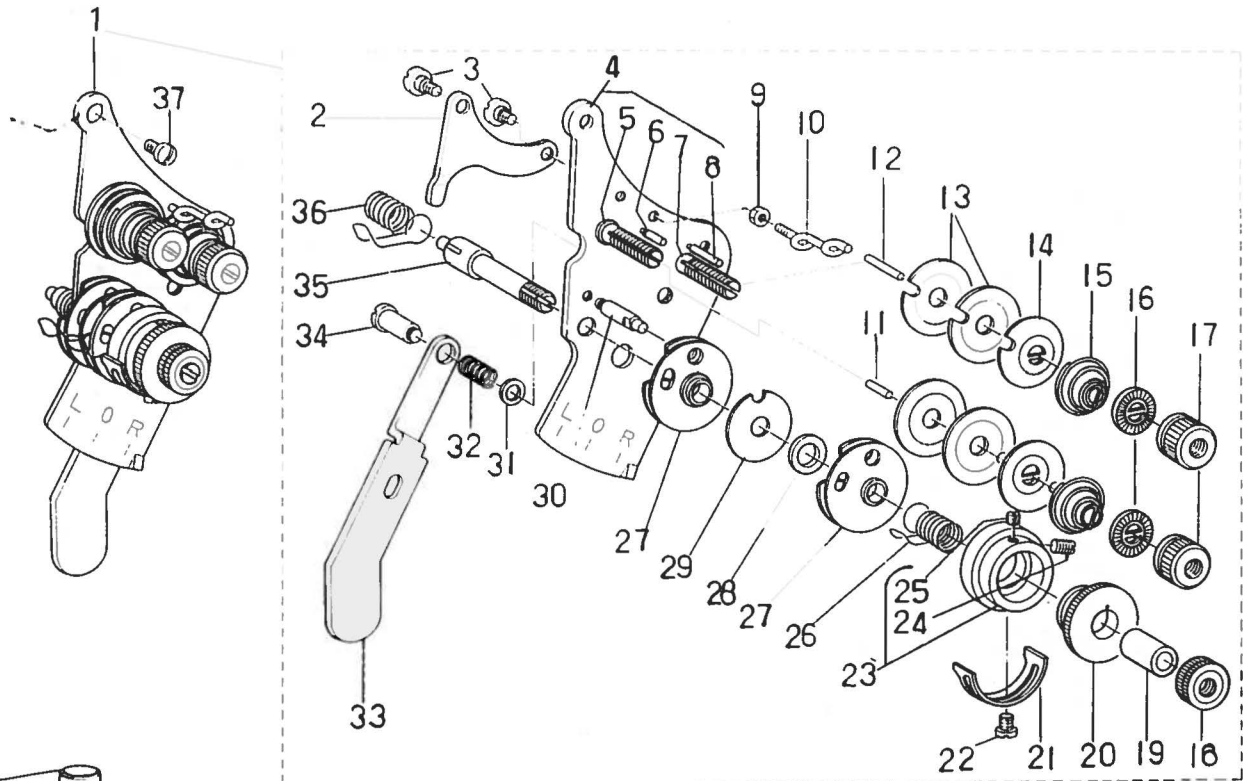
Ref. No.	Note	Part No. 品番	Description	E. C. 変更年月	品名	Amt. Req. 個数
1		B1440-526-0A0	BALL JOINT ASM.		ボールジョイントアセンブリ	1
2		B1440-526-000	BALL JOINT LEFT		ボールジョイント左側	(1)
3		NM-6050550-SD	NUT M6		6mmナット M6	(1)
4		B1441-526-000	ADJUSTING SHAFT ROD		調整シャフトロッド	(1)
5		NM-6050001-SP	NUT		6mmナット	(1)
6		B1442-526-000	BALL JOINT RIGHT		ボールジョイント右側	(1)
7		B1443-526-000	REPOSITIONING ARM		リポジショニングアーム	1
8		NM-6050001-SP	NUT M6		6mmナット	1
9		SS-6111010-SP	SCREW 11/64-40 L=9.5		スクリュー 11/64-40 L=9.5	2
10		B1444-526-000	REPOSITIONING LEVER SHAFT BASE		リポジショニングレバーシャフトベース	1
11		SS-6121210-SP	SCREW 3/16-28 L=12.0		スクリュー 3/16-28 L=12	2
12		B1447-526-000	REPOSITIONING LEVER SHAFT		リポジショニングレバーシャフト	1
13		SS-7110740-TP	SCREW 11/64-40 L=7.0		スクリュー 11/64-40 L=7	2
14		B1445-526-0A0	REPOSITIONING LEVER ASM.		リポジショニングレバーアセンブリ	1
15		SS-6110430-TP	SCREW 11/64-40 L=4.0		スクリュー 11/64-40 L=4	1
16		SD-0790801-SP	HINGE SCREW D=7.94 H=8.0		ヒンジスクリュー D=7.94 H=8	1
17		R1434-051-0A0	NEEDLE BAR FRAME ROD ASM.		ハリバーフレームロッドアセンブリ	1
18		CQ-2020000-00	OIL WICK		オイル Wick	(0,1)
19		B1431-520-0A0	ROCK SHAFT REAR CRANK ASM.		ハリバーフレームロッドアセンブリ	1
20		SS-6151440-SP	SCREW 15/64-28 L=14.0		スクリュー 15/64-28 L=14	(1)
21		NS-6160520-SP	NUT 1/4-24		6mmナット 1/4-24	1
22		B1428-526-0A0	ROCK SHAFT FRONT CRANK ASM.		ハリバーフレームフロントクランクアセンブリ	1
23		B1437-051-000	OIL WICK RETAINER		オイル Wick リテーナー	1
24		B1438-051-0A0	OIL WICK ASM.		オイル Wick アセンブリ	1
25		NS-6620310-SP	NUT 3/16-32		6mmナット 3/16-32	1
26		B1426-526-0A0	SLIDE BLOCK STUD ASM.		ハリバーフレームスライドブロックスタッドアセンブリ	1
27	001	B1613-521-H00	FEED DOG 5/16 2.6X7		フィードドッグ 5/16 2.6X7	1
28	001	B1613-521-H0A	FEED DOG 5/16 2.6X5		フィードドッグ 5/16 2.6X5 マル	1
29		B1613-521-H0B	FEED DOG 5/16 2		フィードドッグ 5/16 2 マル	1
30		SS-6580752-TP	SCREW 1/8-40 L=7.0		6mmナット 1/8-40 L=7	2
31		B1602-521-0A0	FEED BAR ASM.		フィードバーアセンブリ	1
32		B1602-521-000	FEED BAR		フィードバー	(1)
33		B1604-051-000	FEED BAR SLIDE FORK		フィードバーアセンブリ	(1)
34		SS-9151440-CP	BOLT 15/64-28 L=14.0		6mmナット 15/64-28 L=14	(1)
35		NS-0651510-KP	SPRING WASHER 6.5X12.5X1.5		ワッシャー 6.5X12.5X1.5	(1)
36		SS-8620610-SP	SCREW 3/16-32 L=6.0		スクリュー 3/16-32 L=6	1
37		B1605-051-000	OIL SUPPLY FELT		フィードバーアセンブリ	1
38		SS-5080710-SP	SCREW 1/8-44 L=6.5		スクリュー 1/8-44 L=6.5	1
39		NS-6080210-SP	NUT 1/8-44		6mmナット 1/8-44	1
40		SS-6081210-SP	SCREW 1/8-55 L=11.5		スクリュー 1/8-55 L=11.5	1
41		CS-0640460-SH	THRUST COLLAR ASM. D=6.35		スラストワッシャー D=6.35	1
42		SS-8090410-TP	SCREW 9/64-40 L=3.9		スクリュー 9/64-40 L=3.9	(1)
43		B1604-012-0A0	FEED BAR SHAFT ASM.		フィードバーシャフトアセンブリ	1
44		CQ-2520000-00	OIL WICK		オイル Wick	(0,1)
45		B1601-521-000	FEED ROCK SHAFT		送り軸	1
46		B1603-521-0A0	FEED ROCKER ARM ASM.		送り軸アセンブリ	1
47		SS-7111310-TP	SCREW 11/64-40 L=12.8		スクリュー 11/64-40 L=12.8	(2)
48		B1607-051-000	FEED ROCK SHAFT BUSHING, FRONT		送り軸アセンブリ	1
49		SS-8151150-SP	SCREW 15/64-28 L=10.5		スクリュー 15/64-28 L=10.5	1
50		CS-1401010-8C	THRUST COLLAR ASM.		スラストワッシャー D=14.0 H=10	2
51		SS-8150410-SP	SCREW 15/64-28 L=4.0		スクリュー 15/64-28 L=4	(4)
52		B1609-051-000	FEED ROCK SHAFT BUSHING, REAR		送り軸アセンブリ	1
53		SS-8152030-SP	SCREW 15/64-28 L=20.0		スクリュー 15/64-28 L=20	1
54		B1435-051-0A0	DRIVING ROD CRANK		ハリバーフレームドライブロッドクランク	1
55		SS-6151920-SP	SCREW 15/64-28 L=19.0		スクリュー 15/64-28 L=19	(1)
56		NS-6700420-SP	NUT 5/16-24		6mmナット 5/16-24	1
57		SD-095080A-SP	HINGE SCREW ASM.		ヒンジスクリューアセンブリ	1
58		CQ-2020000-00	OIL WICK		オイル Wick	(0,1)

Note (注記) 001 - - Special order part

特別注文部品

5 PRESSER BAR & TENSION POST COMPONENTS

押工棒、糸調子関係



Ref. No.	Note 注記	Part No. 品番	Description	E. C. 変更年月	品名	Amt. Req. 個数
1		B3121-527-0B0	THREAD TENSION BASE PLATE ASM.		イトヨ-シ タイイダ ケワコ-	1
2		B3134-520-000	TENSION RELEASE LEVER		イトヨ-シ ヲツイダ	(1)
3		SD-0470281-SP	HINGE SCREW D= 4.70 H= 2.4		ギョ-ンシヨ 094 70 H=2.4 R	(2)
4		B3121-527-0A0	THREAD TENSION BASE PLATE ASM.		イトヨ-シ タイイダ ケワ	(1)
5		B3124-512-000	THREAD TENSION STUD		イトヨ-シ ヲ-	(1)
6		PS-0200122-KO	TENSION DISC SET PIN B		イトヨ-シ ヲワラ トロシヨン B	(1)
7		B3124-527-000	TENSION POST		イトヨ-シ ヲシヨ- B	(1)
8		PS-0200202-KO	TENSION DISC SET PIN A		イトヨ-シ ヲワラ トロシヨン A	(1)
9		NS-6060350-SP	NUT 3/32-56		6カワツツ 3/32-56	(1)
10		B3114-527-000	FRAME THREAD GUIDE		イトヨ-シ ヲワラ イトフツイ	(1)
11		H3127-051-000	TENSION RELEASE PIN, SHORT		イトヨ-シ ピョ	(1)
12		B3127-527-000	PIN		イトヨ-シ ピョ B	(1)
13		B3126-051-000	TENSION DISC		イトヨ-シ ヲ	(4)
14		B3132-051-000	TENSION DISC HOLDER		イトヨ-シ ヲワラ オツイ	(2)
15		B3129-526-000	TENSION SPRING		イトヨ-シ ハコ	(2)
16		B3120-125-000	TENSION DISC STOPPER		イトヨ-シ ヲ ヲツイ	(2)
17		B3116-512-00B	TENSION NUT R		イトヨ-シ ヲ ツツ B	(2)
18		B3125-012-000	THREAD TENSION STUD NUT		イトヨ-シ ヲ ツツ	(1)
19		B3141-527-000	PRESSER COLLAR		イトヨ-シ ヲ ツツ イ	(1)
20		B3125-527-000	TAKE-UP SPRING GUIDE		イトヨ-シ ハコ	(1)
21		B3138-527-000	TAKE-UP SPRING ADJUSTING PLATE		イトヨ-シ ヲ ヲツイ B	(1)
22		SS-7090520-SP	SCREW 9/64-40 L= 4.5		7カワツツ 9/64-40 L= 4.5	(1)
23		B3140-527-0A0	THREAD TENSION POST ASM.		イトヨ-シ ハコ ヲツイ	(1)
24		SS-8080610-SP	SCREW 1/8-44 L=5.5		トヨシヨ 1/8-44 L= 5.5	(1)
25		SS-8080410-TP	SCREW 1/8-44 L=3.5		トヨシヨ 1/8-44 L= 3.5	(1)
26		B3128-527-000	THREAD TAKE-UP SPRING		イトヨ-シ ハコ B	(1)
27		B3137-527-0A0	THREAD TAKE-UP SPRING GUIDE ASM.		イトヨ-シ ヲ ツツ イ	(2)
28		B3139-527-000	COLLAR		イトヨ-シ ヲ ツツ	(1)
29		B3142-527-000	TAKE-UP SPRING GUIDE PLATE		イトヨ-シ ヲ ツツ イ	(1)
30		B3143-527-000	TAKE-UP SPRING GUIDE STUD		イトヨ-シ ヲ ツツ イ	(1)
31		WP-0450801-SD	WASHER 4.5X10.0X0.8		イトヨ-シ ヲ ツツ イ	(1)
32		B1449-526-000	REPOSITIONING LEVER SPRING		イトヨ-シ ヲ ツツ イ	(1)
33		B1448-526-000	REPOSITIONING LEVER		イトヨ-シ ヲ ツツ イ	(1)
34		SD-0601171-SP	HINGE SCREW D=6 H=11.7		ギョ-ンシヨ D=6 H=11.7	(1)
35		B3123-527-000	THREAD TAKE-UP SPRING STUD		イトヨ-シ ヲ ツツ	(1)
36		B3128-051-000	THREAD TAKEUP SPRING		イトヨ-シ ヲ	(1)
37		SS-7110720-SP	SCREW 11/64-40 L= 7.0		7カワツツ 11/64-40 L= 7	1
38		B1502-051-000	PRESSER BAR GUIDE SLEEVE		オツイ	1
39		SS-8151150-SP	SCREW 15/64-28 L=10.5		トヨシヨ 15/64-28 L=10.5	1
40		B1501-040-000	PRESSER BAR		オツイ	1
41		SS-8151150-SP	SCREW 15/64-28 L=10.5		トヨシヨ 15/64-28 L=10.5	2
42		B1504-051-0A0	PRESSER BAR GUIDE BRACKET ASM.		オツイ	1
43		SS-7090910-SP	SCREW 9/64-40 L= 8.5		7カワツツ 9/64-40 L= 8.5	(1)
44		SD-0800481-SP	HINGE SCREW D= 8.00 H= 4.9		ギョ-ンシヨ D= 8 H= 4.9	1
45		WP-0651056-SD	WASHER 6.5X11.0X1.0		イトヨ-シ ヲ ツツ イ	1
46		B1460-053-00A	HAND LIFTER MOUNTING BRACKET		オツイ	1
47		SS-7111310-SP	SCREW 11/64-40 L=12.8		7カワツツ 11/64-40 L=12.8	1
48		B1512-051-000	HAND LIFTER		オツイ	1
49		B1515-051-000	HAND LIFTER PIN		オツイ	1
50		B1461-521-0A0	THREAD RELEASE GUIDE ASM.		イトヨ-シ ヲ ツツ イ	1
51		B1462-053-000	THREAD RELEASE SPRING		イトヨ-シ ヲ ツツ イ	1
52		B1507-562-0A0	PRESSER BAR GUIDE BRACKET		オツイ	1
53	*	SS-7091310-SP	SCREW 9/64-40 L=13		7カワツツ 9/64-40 L= 13	(1)
54		B1503-051-000	PRESSER BAR BUSHING, LOWER		オツイ	1
55		SS-6090910-TP	SCREW 9/64-40 L= 9.0		7カワツツ 9/64-40 L= 9	1
56	Q01	B1524-527-HA0	HINGED PRESSER FOOT ASM. 5/16		シヨツツイ 5/16	1
57		B1526-527-HB0	COMPENSATING PRESSER FOOT ASM. 5/16		ギョ-ンシヨ 5/16	1
58		SS-6080710-SP	SCREW 1/8-44 L= 6.5		トヨシヨ 1/8-44 L= 6.5	(2)
59		NS-6080340-SP	NUT 1/8-44		6カワツツ 1/8-44	(2)
60		SS-6080810-SP	SCREW 1/8-44 L= 8.0		トヨシヨ 1/8-44 L= 8	(2)
61		B1526-527-00D	PRESSER PLATE		オツイ	(2)
62		B1526-527-0AA	COMPENSATING PRESSER FOOT FRAME ASM.		ダンオサエトダイ	(1)
63		B1526-527-00G	SPRING		オツイ	(2)
64		B1526-527-HAE	PRESSER FOOT BOTTOM LEFT 5/16 ASM.		オサエ アシ ヒダリ 5/16	(1)
65		B1526-527-HAF	PRESSER FOOT BOTTOM RIGHT 5/16 ASM.		オサエ アシ ミダリ 5/16	(1)
66		B1527-527-0AA	EDGE GUIDE ASM.		エツジ ガイ	(1)
67		B1527-527-00C	EDGE GUIDE SUPPORT STUD		イトヨ-シ ヲ ツツ イ	(1)
68		SS-7090510-SP	SCREW 9/64-40 L= 4.0		7カワツツ 9/64-40 L= 4.0	(1)

Note (注記) Q01....Special order part 特別注文部品

6		HOOK SHAFT & VERTICAL-AXIS HOOK COMPONENTS		下軸、水平釜関係		
Ref. No.	Note 注記	Part No. 品番	Description	E. C. 変更年月	品名	Amt. Req. 個数
1	001	B1830-521-HAO	VERTICAL-AXIS SEWING HOOK A ASM.		スライカマ A フミ	2
2		B1837-526-0A0	BOBBIN CASE ASM.		ボビンケース フミ	2
3		B1837-526-00A	BOBBIN CASE		ボビン ケース	(2)
4		B1837-526-00B	THREAD TENSION SPRING		イトヨシハコ	(2)
5	*	SS-6560250-TH	SCREW 3/32-80 L=1.7		ヒヤシ 3/32-80 L=1.7	(2)
6		SS-2040210-SH	SCREW 1/16-80 L=1.6		ワナワナシ 1/16-80 L=1.6	(2)
7		B1837-526-00C	SPRING		シヤイト 1/16-80 ハコ	(2)
8		SS-6560150-SH	SCREW 3/32-80 L=1.3		ヒヤシ 3/32-80 L=1.3	(2)
9		B1830-521-0A0	VERTICAL-AXIS SEWING HOOK B ASM.		スライカマ B フミ	2
10		B9117-563-000	BOBBIN		ボビン	2
11		B1824-563-000	BOBBIN CASE OPENING LEVER		ボビン ケース オキ	2
12		WP-0371016-SP	WASHER 3.7X8.0X1.0		ヒヤシカマ 3.7X8.0X1	2
13		SS-6090620-SP	SCREW 9/64-40 L=6.0		ヒヤシ 9/64-40 L=6	2
14		B1821-051-0A0	SCREW STUD ASM.		ボビン ケース オキ フミ	2
15		C0-2020000-00	OIL WICK		オイル	(0.2)
16		B1820-051-000	BOBBIN CASE OPENING LEVER LINK		ボビン ケース オキ リンク	2
17		B1814-563-000	HOOK DRIVING SHAFT BUSHING, UPPER		フミ ケース フミ	2
18		SS-8151230-SP	SCREW 15/64-28 L=12.0		ヒヤシ 15/64-28 L=12	2
19		B1823-051-0A0	PIN ASM.		ボビン ケース オキ フミ	2
20		C0-2020000-00	OIL WICK		オイル	(0.2)
21		B1822-563-000	BOBBIN CASE OPENING LEVER CRANK		ボビン ケース オキ フミ	2
22		NS-6110420-SP	NUT 11/64-40		ナット 11/64-40	2
23		B3542-581-000	OIL FELT		フェルト	1
24		B1802-051-0A0	HOOK DRIVING SHAFT BUSHING, FRONT ASM.		フミ ケース フミ フミ	1
25		C0-2020000-00	OIL WICK		オイル	(0.1)
26		SS-6152030-SP	SCREW 15/64-28 L=20.0		ヒヤシ 15/64-28 L=20	1
27		NS-6110420-SP	NUT 11/64-40		ナット 11/64-40	2
28		B1843-563-000	OIL ADJUSTING SCREW		オイル アドジャスト	2
29		SS-6153040-SP	SCREW 15/64-28 L=30.0		ヒヤシ 15/64-28 L=30	2
30		SS-7762840-SP	SCREW 1/4-28 L=28.0		ワナワナシ 1/4-28 L=28	2
31		WP-0753016-SZ	WASHER 7.5X16.0X3.0		ヒヤシカマ 7.5X16.0X3.0	2
32		B1810-520-000	HOOK DRIVING SHAFT SADDLE, LEFT		フミ ケース オキ (ヒヤシ)	1
33		SS-8150710-SP	SCREW 15/64-28 L=7.0		ヒヤシ 15/64-28 L=7	2
34		SS-8151150-SP	SCREW 15/64-28 L=10.5		ヒヤシ 15/64-28 L=10.5	2
35		B1815-563-000	HOOK DRIVING SHAFT BUSHING, LOWER		フミ ケース フミ	2
36	002	B1818-051-000	THRUST WASHER		スライカマ フミ	2
37		B1817-051-0A0	HOOK DRIVING SHAFT GEAR ASM. SMALL		スライカマ フミ フミ	2
38		SS-8660530-SP	SCREW 1/4-40 L=4.5		ヒヤシ	(2)
39		SS-8660670-SP	SCREW 1/4-40 L=6.1		ヒヤシ 1/4-40 L=6.1	(2)
40		B1816-521-0A0	HOOK DRIVING SHAFT GEAR, LARGE ASM.		スライカマ フミ フミ	2
41		SS-8660830-TP	SCREW 1/4-40 L=8.3		ヒヤシ 1/4-40 L=8.3	(4)
42		B1840-051-0A0	FEED DRIVING ECCENTRIC ASM.		フミ ケース フミ フミ	1
43		SS-8150580-SP	SCREW 15/64-28 L=5.0		ヒヤシ 15/64-28 L=5	(1)
44		B1811-563-000	HOOK DRIVING SHAFT SADDLE		フミ ケース オキ	1
45		B1312-055-000	SAFETY CLUTCH KNOB		フミ ケース オキ フミ	1
46		PS-0200102-KH	SPRING PIN 2.0X10		スプリング ピン 2.0X10	1
47		B1639-051-000	SPRING		スプリング ハコ	1
48		B1313-055-000	SAFETY CLUTCH KNOB SLEEVE		フミ ケース オキ フミ	1
49		B1314-057-000	SAFETY CLUTCH RATCHET GEAR		フミ ケース オキ フミ	1
50		SS-8151780-SP	SCREW 15/64-28 L=17.0		ヒヤシ 15/64-28 L=17	1
51		SS-8152080-SP	SCREW 15/64-28 L=19.5		ヒヤシ 15/64-28 L=19.5	1
52		B1801-521-000	HOOK DRIVING SHAFT		フミ ケース	1
53		B1804-051-000	HOOK DRIVING SHAFT BUSHING, INTERMEDIATE		フミ ケース フミ	1
54		SS-6151920-SP	SCREW 15/64-28 L=19.0		ヒヤシ 15/64-28 L=19	1
55		B1807-512-000	BUSHING B, INTERMEDIATE		フミ ケース フミ	1
56		B1807-051-0A0	BUSHING 1 ASM. REAR		フミ ケース フミ フミ	1
57		B1807-051-000	HOOK DRIVING SHAFT BUSHING 1, REAR		フミ ケース フミ フミ 1	(1)
58		B1808-051-000	HOOK DRIVING SHAFT BUSHING 2, REAR		フミ ケース フミ フミ 2	(1)
59	*	SB-1150002-00	BEARING		ベアリング	(1)
60		B1809-051-000	BEARING RETAINING COLLAR		フミ ケース ベアリング	(1)
61		SS-8090530-TP	SCREW 9/64-40 L=5.0		ヒヤシ 9/64-40 L=5	(3)
62		SS-8150750-SP	SCREW 15/64-28 L=7.0		ヒヤシ 15/64-28 L=7	2
63		SS-8152030-SP	SCREW 15/64-28 L=20.0		ヒヤシ 15/64-28 L=20	1

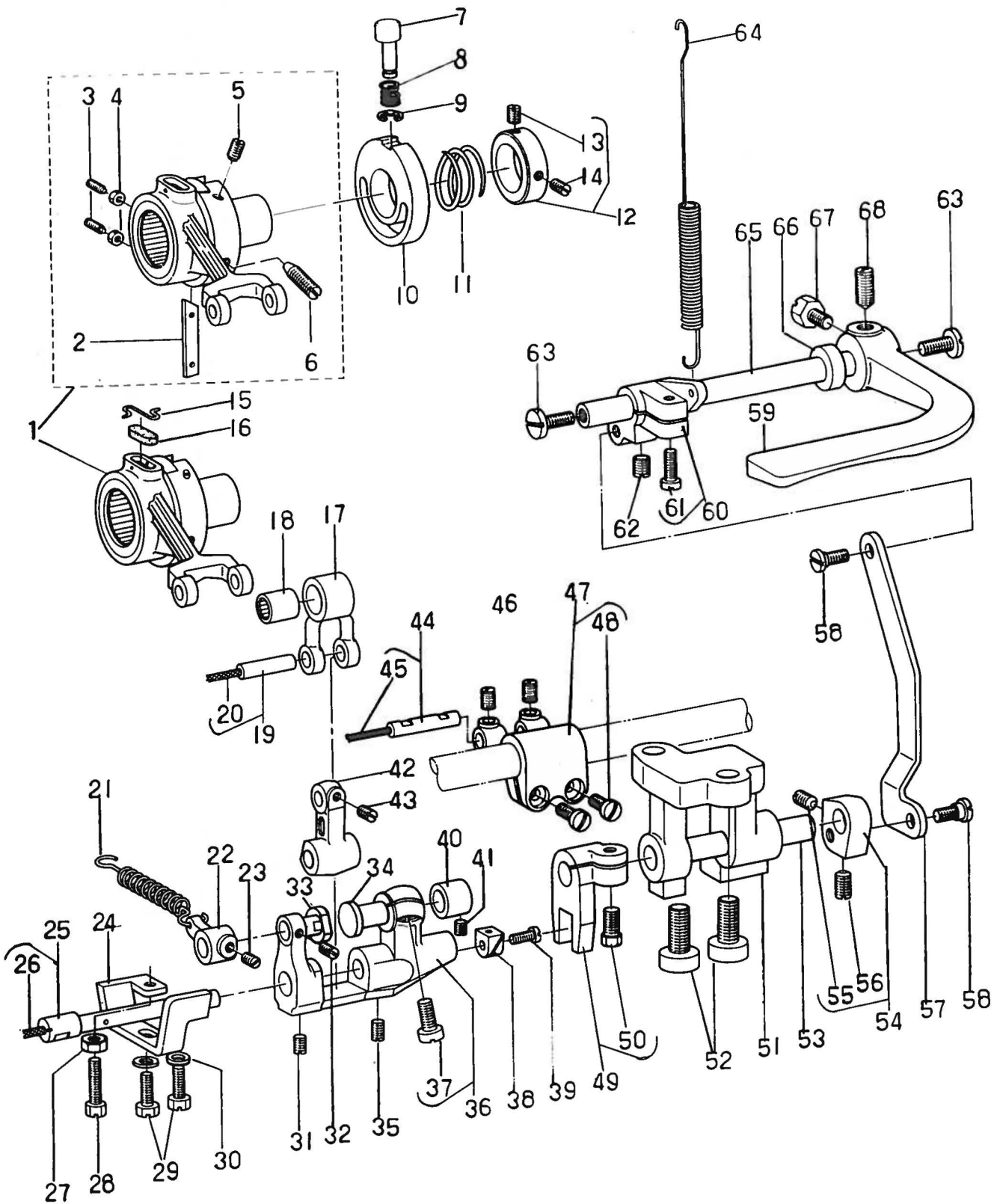
Note (注記) 001 ---- Special order part for LH-527 (For extremely thick thread) LH-527用特別注文部品(太糸用)

002 This is a selective part, so please address inquiries to us before placing order.

この部品は選択部品でありますのでご注文の際はあらかじめ当方へお問い合わせ下さい。

7 REVERSE FEED CONTROL LEVER COMPONENTS

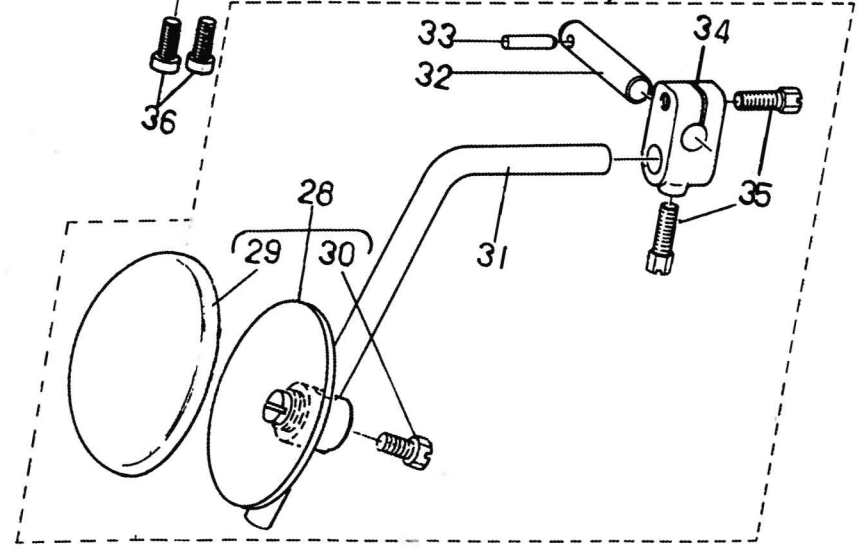
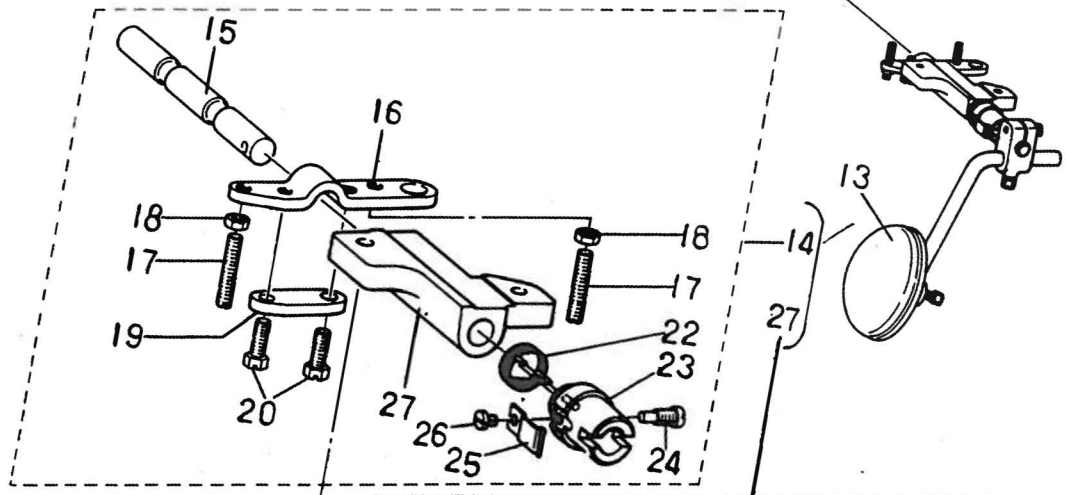
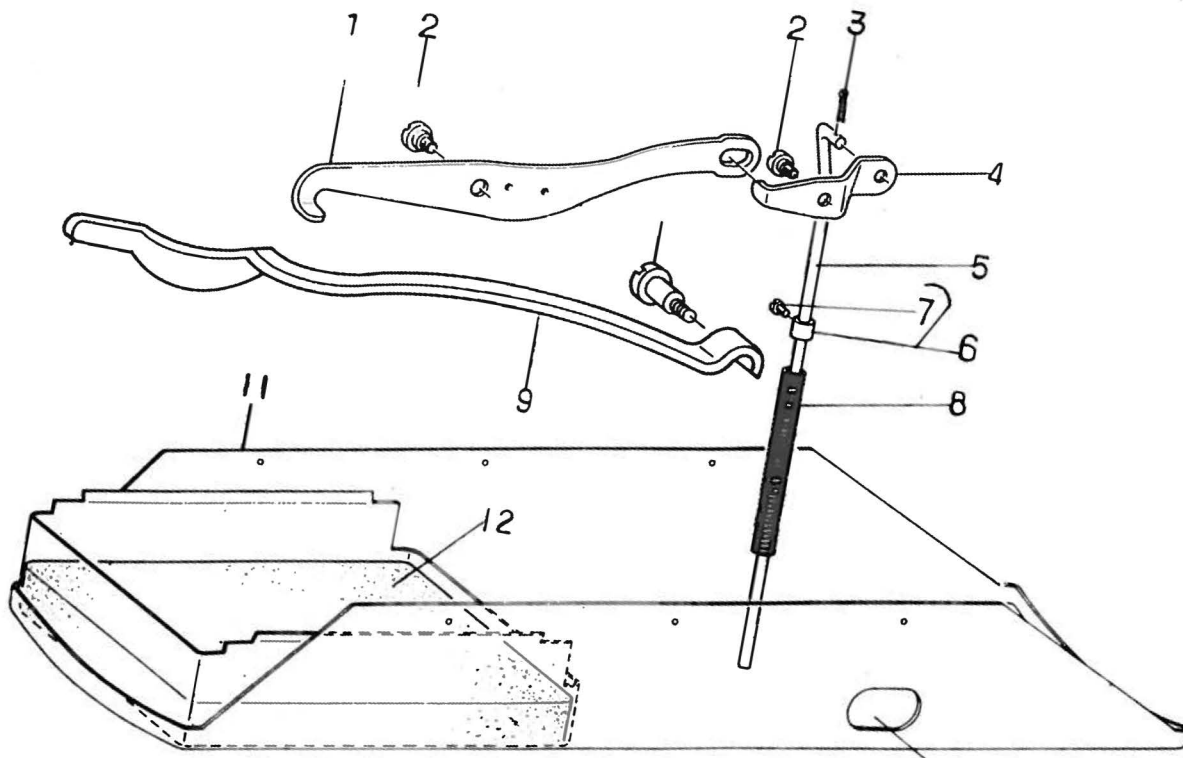
送りレバー関係



7		REVERSE FEED CONTROL LEVER COMPONENTS		送りレバ 関係		
Ref. No.	Note 注記	Part No 品番	Description	E. C. 変更年月	品名	Amt. Req. 個数
1		R1616-521-0A0	CRANK CONNECTING ROD ASM.		クランクシャフト クレ	1
2		H1622-057-000	FRICTION PLATE		クランクシャフト フリクションプレート	(1)
3	*	SS-6081220-TP	SCREW 1/8-44 L=11.5		ビス 1/8-44 L=11.5	(7)
4		NS-6080210-SP	NUT 1/8-44		ナット 1/8-44	(7)
5		SS-8151740-SP	SCREW 15/64-28 L=17.0		ビス 15/64-28 L=17	(1)
6		SS-8151770-SP	SCREW 15/64-28 L=17.0		ビス 15/64-28 L=17	(1)
7		R1636-055-000	FEED ECCENTRIC ADJUSTING KNOB		送り偏心調整ノブ	1
8		H1639-051-000	SPRING		送り偏心調整ノブ スプリング	1
9		RE-0500000-K0	SNAP RING 5.0		送り偏心調整ノブ スナップリング	1
10		B1626-562-000	FEED ECCENTRIC GUIDE		送り偏心調整ノブ ガイド	1
11		B1624-055-000	FEED ECCENTRIC BODY SPRING		送り偏心調整ノブ ボディスプリング	1
12		R1625-057-0A0	RETAINING COLLAR ASM.		送り偏心調整ノブ リテーニングカラー	1
13		SS-8110510-SP	SCREW 11/64-40 L= 5.0		ビス 11/64-40 L= 5	(1)
14		SS-8110750-SP	SCREW 11/64-40 L= 6.5		ビス 11/64-40 L= 6.5	(1)
15		R1213-012-000	FELT RETAINER		フェルトリテーナー	1
16		H1702-012-000	OIL FELT		オイルフェルト	1
17		R1647-562-000	FEED REGULATING FORK LINK		送り調整フォークリンク	1
18		R1664-562-000	NEEDLE BEARING		送り調整フォークリンク ニードルベアリング	1
19		R1646-562-0A0	FEED REGULATING LINK PIN ASM.		送り調整フォークリンク ピン	1
20		CQ-2020000-00	OIL WICK		送り調整フォークリンク オイル Wick	(0.1)
21		H2007-232-000	TENSION SPRING		送り調整フォークリンク テンションスプリング	1
22		R1647-122-000	SUSPENSION BRACKET A		送り調整フォークリンク サスペンションブラケット A	1
23		SS-8150710-SP	SCREW 15/64-28 L= 7.0		ビス 15/64-28 L= 7	1
24		R1667-521-000	FEED LIMITING PLATE		送り調整フォークリンク リミティングプレート	1
25		R1644-562-0A0	FEED REGULATING PIN ASM.		送り調整ピン	1
26		CQ-2020000-00	OIL WICK		送り調整ピン オイル Wick	(0.1)
27		NS-6110530-SP	NUT 11/64-40		送り調整ピン ナット	1
28		SS-9111820-SP	BOLT 11/64-40 L=18.0		送り調整ピン ボルト	1
29		SS-9121340-CP	BOLT 3/16-28 L=13.0		送り調整ピン ボルト	2
30		WP-0480850-SP	WASHER 4.8x8.4x0.8		送り調整ピン ワasher	2
31		SS-8110750-SP	SCREW 11/64-40 L= 6.5		送り調整ピン ビス	1
32		SS-8110520-TP	SCREW 11/64-40 L= 4.5		送り調整ピン ビス	1
33		R1642-562-000	FEED REGULATING ARM PIN		送り調整アームピン	1
34		B1641-562-000	FEED REGULATING ARM SHAFT		送り調整アームシャフト	1
35		SS-8110750-SP	SCREW 11/64-40 L= 6.5		送り調整アームシャフト ビス	1
36		B1640-562-0A0	FEED REGULATING ARM ASM.		送り調整アーム	1
37		SS-7151210-SP	SCREW 15/64-28 L=12.0		送り調整アーム ビス	(1)
38		B1414-155-000	NEEDLE BAR CONNECTING SLIDE BLOCK		送り調整アーム ニードルバー接続スライドブロック	1
39		SS-7090540-SP	SCREW		送り調整アーム ビス	1
40		R1643-562-000	BUSHING FOR ARM SHAFT		送り調整アーム ブラッシング	1
41		SS-8110510-SP	SCREW 11/64-40 L= 5.0		送り調整アーム ブラッシング ビス	1
42		B1645-562-000	FEED REGULATING LINK		送り調整アーム リンク	1
43		SS-8110750-SP	SCREW 11/64-40 L= 6.5		送り調整アーム リンク ビス	1
44		B1648-562-0A0	CONNECTING PIN ASM.		送り調整アーム リンク ピン	1
45		CQ-2020000-00	OIL WICK		送り調整アーム リンク オイル Wick	(0.1)
46		SS-8110520-TP	SCREW 11/64-40 L= 4.5		送り調整アーム リンク ビス	2
47		B1616-562-0A0	FEED ROCK SHAFT CRANK ASM.		送り調整アーム リンク シェフトクランク	1
48		SS-7111410-SP	SCREW 11/64-40 L=14.0		送り調整アーム リンク シェフトクランク ビス	(2)
49		R1651-562-0A0	FEED CHANGING FORK ASM.		送り調整アーム リンク シェフトクランク フォーク	1
50		SS-9151630-CP	BOLT 15/64-28 L=15.5		送り調整アーム リンク シェフトクランク フォーク ボルト	(1)
51		B1652-521-000	FEED CHANGING SHAFT BASE A		送り調整アーム リンク シェフトクランク フォーク ベース A	1
52		SH-6081542-CP	SCREW M8X1.25 L=15		送り調整アーム リンク シェフトクランク フォーク ベース A ビス	1
53		R1653-521-000	FEED CHANGING SHAFT		送り調整アーム リンク シェフトクランク フォーク ベース A	2
54		B1654-521-0A0	FEED CHANGING ARM ASM.		送り調整アーム リンク シェフトクランク フォーク ベース A アーム	1
55		SS-8151280-SP	SCREW 15/64-28 L=12.0		送り調整アーム リンク シェフトクランク フォーク ベース A アーム ビス	(1)
56		SS-8151150-SP	SCREW 15/64-28 L=11.0		送り調整アーム リンク シェフトクランク フォーク ベース A アーム ビス	(1)
57		R1657-521-000	FEED REGULATING ROD		送り調整アーム リンク シェフトクランク フォーク ベース A アーム ロッド	1
58		SD-0640323-TP	HINGE SCREW D= 6.35 H= 3.2		送り調整アーム リンク シェフトクランク フォーク ベース A アーム ヒンジ	2
59		B1624-555-000	REVERSE FEED CONTROL LEVER		送り調整アーム リンク シェフトクランク フォーク ベース A アーム レバー	1
60		B1658-521-0A0	TENSION SPRING REGULATING ARM ASM.		送り調整アーム リンク シェフトクランク フォーク ベース A アーム テンションスプリング	1
61		SS-7121410-SP	SCREW 3/16-28 L=14		送り調整アーム リンク シェフトクランク フォーク ベース A アーム テンションスプリング ビス	(1)
62		SS-8151280-SP	SCREW 15/64-28 L=12.0		送り調整アーム リンク シェフトクランク フォーク ベース A アーム テンションスプリング ビス	1
63		SS-7620750-SP	SCREW 3/16-32 L= 6.5		送り調整アーム リンク シェフトクランク フォーク ベース A アーム テンションスプリング ビス	2
64		B1666-521-000	TENSION SPRING B		送り調整アーム リンク シェフトクランク フォーク ベース A アーム テンションスプリング B	1
65		R1660-521-000	REVERSE FEED CONTROL LEVER SHAFT		送り調整アーム リンク シェフトクランク フォーク ベース A アーム テンションスプリング B シャフト	1
66		R1662-562-000	COLLAR		送り調整アーム リンク シェフトクランク フォーク ベース A アーム テンションスプリング B シャフト コラー	1
67		SS-9660940-SP	BOLT 1/4-40 L= 8.5		送り調整アーム リンク シェフトクランク フォーク ベース A アーム テンションスプリング B シャフト コラー ボルト	1
68		SS-8660970-TP	SCREW 1/4-40 L= 8.5		送り調整アーム リンク シェフトクランク フォーク ベース A アーム テンションスプリング B シャフト コラー ボルト	1

8 KNEE LIFTER & OIL RESERVOIR COMPONENTS

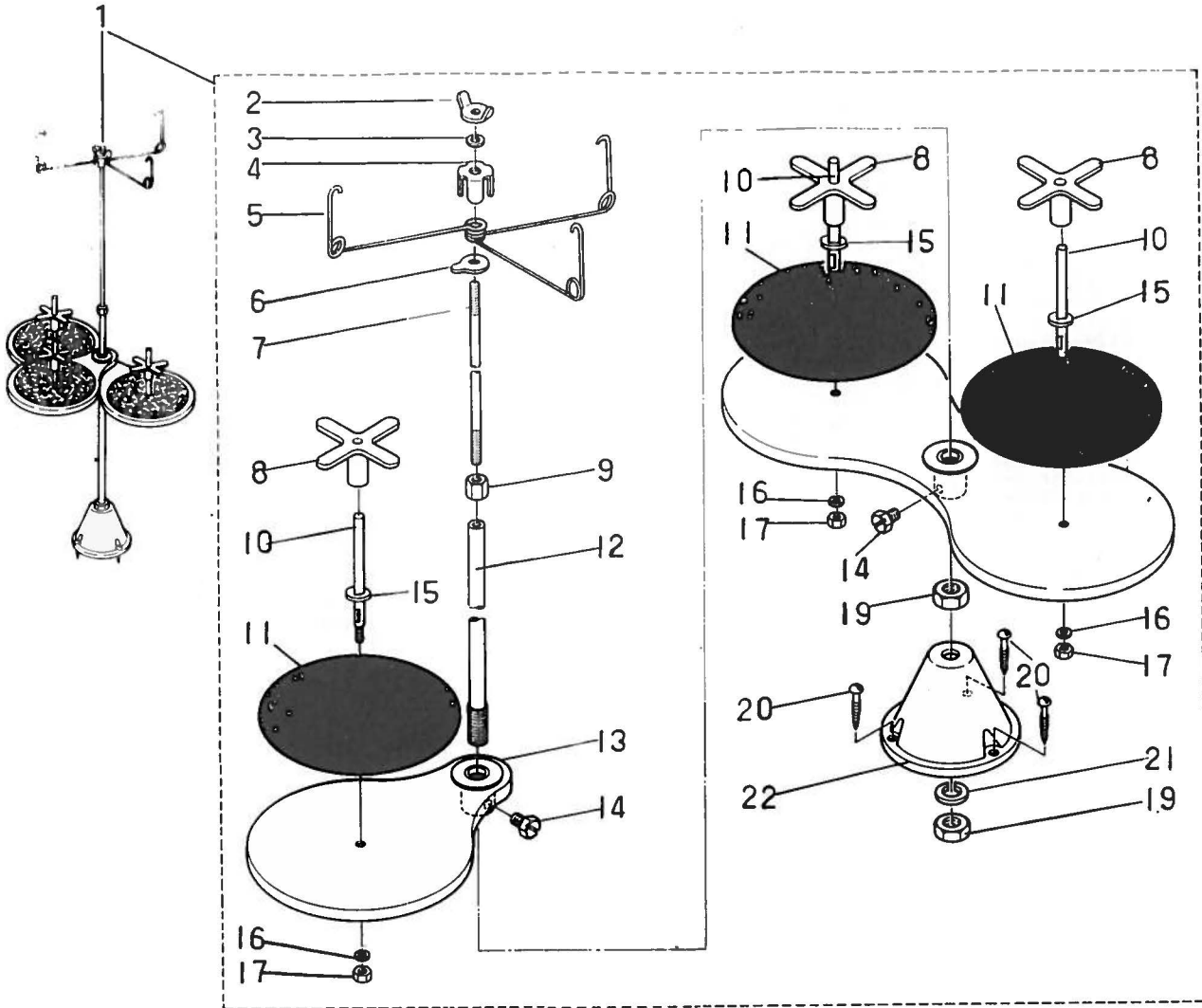
膝上及油溜關係



Ref. No.	Note	Part No. 品番	Description	E. C. 変更年月	品名	Amt. Req. 個数
1		B3409-053-000	KNEE LIFTER FRONT LEVER		膝上付 前レバー	1
2		SD-0790361-SP	HINGE SCREW D= 7.94 H= 5.0		9mm径の U= 7.94 H= 5.0	2
3		PD-0231100-08	COTTER PIN 2.3X11		コッターピン 2.3x11	1
4		B3410-051-000	KNEE LIFTER REAR LEVER		膝上付 後レバー	1
5		B3413-521-000	REAR LIFTING BAR		後リフト棒	1
6		C8-0510710-8c	THRUST COLLAR ASM. D=5.1 W=7		スラストワッセル D= 5.1 W= 7	1
7		88-7110540-8P	SCREW 11/64-40 L= 5.0		7mm径の 11/64-40 L= 5	(1)
8		B3414-051-000	REAR LIFTING BAR SPRING		後リフト棒 ばね	1
9		B1505-053-000	ADJUSTING PLATE SPRING		調整板ばね	1
10		SD-0801601-8P	HINGE SCREW D= 8.00 H=10.0		9mm径の D= 8 H=16	1
11		B1839-521-0A0	OIL RESERVOIR ASM.		オイルリザーブ	1
12		B1841-521-000	OIL DRIP FELT		オイルリザーブ 1 漏れ防止フェルト	1
13		B3431-521-0C0	KNEE LIFTER ASM.		膝上付 組立	1
14		B3431-521-0B0	KNEE DRIVING SHAFT BRACKET ASM.		膝上付 駆動シャフト 取付金具	(1)
15		B3426-521-000	KNEE PRESS ROD A		膝上付 押し棒 A	(1)
16		B3425-521-000	ROTATING LEVER		膝上付 回転レバー B	(1)
17		88-8153010-5P	SCREW 15/64-28 L=30.0		トルネード 15/64-28 L=30	(2)
18		N8-6150310-8P	NUT 15/64-28		6mm径の 15/64-28	(2)
19		B3424-521-000	ROTATING LEVER A		膝上付 回転レバー A	(1)
20	*	88-9151540-8R	BOLT 15/64-28 L=15.0		6mm径の 15/64-28 L=15	(2)
21		B3431-521-000	KNEE PRESS ROD ARM		膝上付 押し棒アーム	(1)
22		B3429-521-000	KNEE PRESS SPRING		膝上付 ばね	(1)
23		B3430-521-000	KNEE PRESS JOINT		膝上付 押し棒ジョイント	(1)
24		88-7151550-8P	SCREW		トルネード	(1)
25		B3428-521-000	PRESSER SPRING		膝上付 押し棒 ばね	(1)
26		88-7090510-8P	SCREW 9/64-40 L= 4.6		7mm径の 9/64-40 L= 4.6	(1)
27		B3427-521-0A0	KNEE PRESS ROD MOUNTING BRACKET ASM.		膝上付 押し棒 取付金具 トリツツ	(1)
28		B3430-552-0A0	KNEE PRESS PLATE ASM.		膝上付 押し板	(1)
29		B3431-552-000-A	KNEE PRESS PLATE COVER		膝上付 押し板 カバー	(1)
30		88-9661120-CP	BOLT 1/4-40 L=10.5		6mm径の 1/4-40 L=10.5	(1)
31		B3419-122-000	KNEE LIFTER PLATE ROD		膝上付 押し棒	(1)
32		B3420-521-000	KNEE PRESS ROD		膝上付 押し棒 B	(1)
33		B3432-521-000	PIN		膝上付 押し棒 ピン	(1)
34		B3427-521-000	KNEE PRESS ROD MOUNTING BRACKET		膝上付 押し棒 取付金具 トリツツ	(1)
35		88-9182010-8N	BOLT 9/32-20 L=20.5		6mm径の 9/32-20 L=20	(2)
36		88-7151610-8P	SCREW 15/64-28 L=16		7mm径の 15/64-28 L=16	2

9 THREAD STAND UNIT COMPONENTS
(SPECIAL ORDER PARTS)

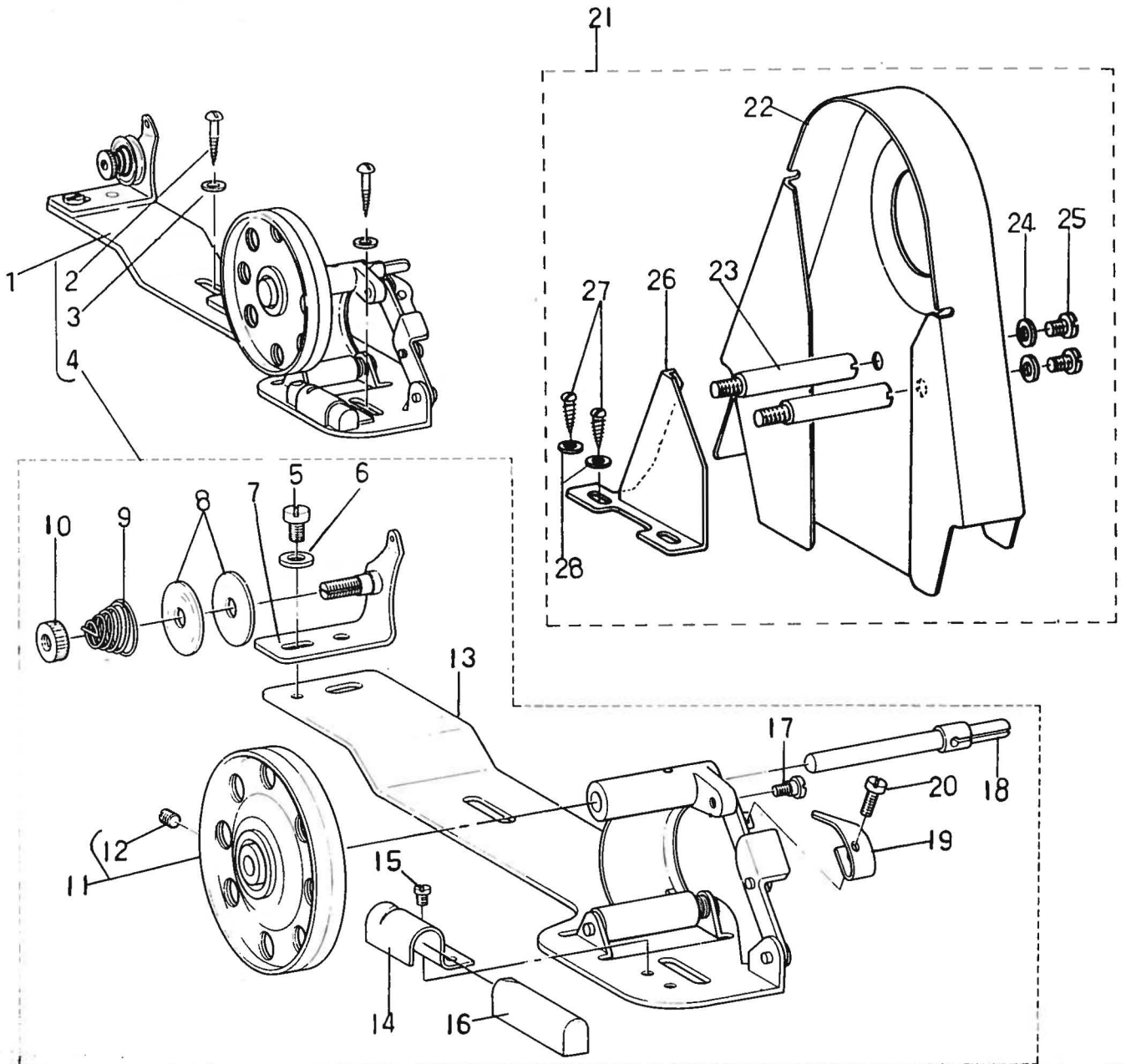
糸立装置関係
(特別注文部品)



9	THREAD STAND UNIT COMPONENTS (SPECIAL ORDER PARTS)			糸立装置関係		
Ref. No.	Note 注記	Part No. 品番	Description	E. C. 変更年月	品名	Amt. Req. 個数
1		83301-051-080	THREAD STAND ASM.		イトダ ヲチ	1
2		83310-012-000	POSITION CUP SET NUT		イトダ イトダナイ シメナシ	(1)
3		W8-8641560-KR	SPRING WASHER 6.4X11.9X1.5		ハネワカ 6.4X11.9X1.5	(1)
4		83309-012-000	POSITION CUP		イトダ イトダナイ フクリトメ	(1)
5		83307-3214-000	THREAD GUIDE		イトダイトダナイ	(3)
6		83308-012-000	ROD WASHER		イトダ イトダナイワ	(1)
7		83306-012-000	SPOOL ROD		イトダ ウツロ	(1)
8		83312-012-000	SPOOL REST ROCK NUT		イトダ フロトメ	(3)
9		NH-6061061-8E	NUT M=6		6カワツト M6	(1)
10		83305-012-000	SPOOL PIN		イトダ ウツロ	(3)
11		83311-012-000	SPOOL REST CUSHION		イトダ ウツロ	(3)
12		83302-012-000	SPOOL REST ROD		イトダ ウツロ	(1)
13		83303-372-0A0	SPOOL REST ASM.		イトダウツロ アシ	(1)
14		SM-9061060-8E	BOLT		6カワツト	(2)
15		WP-8360860-8E	WASHER 5.6X12X0.8		ヒツワカ 5.6X12X0.8	(3)
16		W8-8331060-KR	SPRING WASHER		ハネワカ	(3)
17		N8-6123081-8E	NUT 3/16-28		6カワツト 3/16-28	(3)
18		83301-012-0A0	SPOOL REST ASM.		イトダウツロ アシ	(1)
19		NH-6100663-8E	NUT M10		6カワツト M10	(2)
20		AK-8452000-8E	WOOD SCREW		イトダウツロ トメネジ	(3)
21		MS-1002560-KR	SPRING WASHER 10X18X2.5		ハネワカ 10X18X2.5	(1)
22		83301-012-000	SPOOL STAND		イトダウツロ	(1)

10 BELT COVER & THREAD WINDER COMPONENTS

ベルトカバー糸巻装置関係



Ref. No.	Note	Part No.	Description	E. C. 変更年月	品名	Amt. Req. 個数
1		83201-012-0B0	THREAD WINDER ASM.		イトマキソー4	1
2		8K-3482800-8C	WOOD SCREW		7夦2220	(2)
3		WP-0501016-8C	WASHER 5.0X10.5X1.0		ヒラマカマ 5.0X10.5X1	(2)
4		83201-012-0A0	BOBBIN WINDER 6 ASM.		イトマキ ヴ-4	(1)
5		88-7110820-8N	SCREW 11/64-40 L= 7.5		7夦2220 11/64-40 L= 7.5	(1)
6		WP-0501016-8C	WASHER 5.0X10.5X1.0		ヒラマカマ 5.0X10.5X1	(1)
7		83223-012-0A0	TENSION BRACKET ASM.		イトマキ イトマキ_0夦_90イ 7夦	(1)
8		83126-012-000	TENSION DISC		イトマキ_0夦 7夦	(2)
9		83129-012-800	TENSION SPRING B		イトマキ_0夦 11夦 B	(1)
10		83125-012-000	THREAD TENSION STUD NUT		イトマキ_0夦 7夦	(1)
11		83214-012-0A0	BOBBIN WINDER WHEEL ASM.		イトマキ7夦7夦 7夦	(1)
12		88-8110510-8N	SCREW 11/64-40 L= 5.0		イトマキ 11/64-40 L= 5	(1)
13		83204-012-0A0	THREAD WINDER BASE ASM.		イトマキ_0夦 7夦	(1)
14		83229-012-000	BRAKE CLAMP		イトマキ_0夦 7夦 7夦	(1)
15		88-7110410-8N	SCREW 11/64-40 L= 4.0		7夦2220 11/64-40 L= 4	(1)
16		83228-012-000	BRAKE RUBBER		イトマキ_0夦 7夦	(1)
17		80-0490261-8P	HINGE SCREW D= 4.90 H= 2.6		7夦2220 D= 4.90 H= 2.6	(1)
18		83212-012-000	SPINDLE 6		イトマキ0夦7夦	(1)
19		83217-012-000	STOP LATCH		7夦2220 7夦	(1)
20		88-7081310-8N	SCREW 1/8-44 L=12.5		7夦2220 1/8-44 L=12.5	(1)
21		88230-521-0A0	BELT COVER ASM.		0夦イトマキ0夦 7夦	1
22		88230-521-00A	BELT COVER		0夦イトマキ0夦=	(1)
23		88230-521-00B	BELT COVER SUPPORT STUD		0夦イトマキ0夦= 7夦11夦=	(2)
24	*	WP-0621016-8P	WASHER 6.3X13.0X0.8		ヒラマカマ 6.3X13.0X0.8	(2)
25		88-7150740-8P	SCREW 15/64-28 L= 7.0		7夦2220 15/64-28 L= 7	(2)
26		88230-521-00C	BELT COVER AUXILIARY PLATE		0夦イトマキ0夦= 7夦7夦	(1)
27		8K-3482500-8C	WOOD SCREW		7夦2220	(2)
28		WP-0501016-8C	WASHER 5.0X10.5X1.0		ヒラマカマ 5.0X10.5X1	(2)

11. TABLE OF EXCHANGING GAUGE PARTS

交換ゲージ部品一覧表

	A	B	C	D	E	F	G	H	I	J	K	L
Needle Gauge (2)	Throat Plate	Needle Clamp asm. Left	Needle Clamp asm. Right	Hinged Presser Foot asm.	Compensating Presser Foot asm.	Presser Foot Bottom asm. (LEFT)	Presser Foot Bottom asm. (RIGHT)	Feed Dog	Feed Dog	Feed Dog	Bed Slide, Left	Bed Slide, Right
針幅	針板	針留(組)左	針留(組)右	自由押工(組)	段伸工(組)	押工足(組)左	押工足(組)右	送り歯	送り歯	送り歯	滑り板(左)	滑り板(右)
1 $\frac{3}{16}$ (4.8mm)	B1109-521-D00	B1402-526-DAL-A	B1402-526-DAR-A	B1524-527-DAO	B1526-527-DBO	B1526-527-DAE	B1526-527-DAF	B1613-521-D00	B1613-521-D0A	B1613-521-D0B	B1112-512-C00	B1113-512-C00
2 $\frac{1}{4}$ (6.4mm)	B1109-521-F00	B1402-526-FAL-A	B1402-526-FAR-A	B1524-527-FAO	B1526-527-FBO	B1526-527-FAE	B1526-527-FAF	B1613-521-F00	B1613-521-FOA	B1613-521-F0B		
3 $\frac{3}{8}$ (9.5mm)	B1109-521-K00	B1402-526-KAL-A	B1402-526-KAR-A	B1524-527-KAO	B1526-527-KBO	B1526-527-KAE	B1526-527-KAF	B1613-521-K00	B1613-521-K0A	B1613-521-K0B	B1112-512-E00	B1113-512-E00
4 $\frac{1}{2}$ (12.7mm)	B1109-521-L00	B1402-526-LAL-A	B1402-526-LAR-A	B1524-527-LAO	B1526-527-LBO	B1526-527-LAE	B1526-527-LAF	B1613-521-L00	B1613-521-L0A	B1613-521-L0B	B1112-512-F00	B1113-512-F00
5 standard 標準 $\frac{7}{16}$ (7.9mm)	B1109-521-H00	B1402-526-HAL-A	B1402-526-HAR-A	B1524-527-HAO	B1526-527-HBO	B1526-527-HAE	B1526-527-HAF	B1613-521-H00	B1613-521-H0A	B1613-521-H0B	B1112-512-D00	B1113-512-D00
6 $\frac{5}{32}$ (4mm)	B1109-521-C00	B1402-526-CAL-A	B1402-526-CAR-A	B1524-527-CAO	-----	-----	-----	-----	-----	B1613-521-C0B	B1112-512-B00	B1113-512-B00
7 $\frac{9}{32}$ (7.1mm)	B1109-521-G00	B1402-526-GAL-A	B1402-526-GAR-A	B1524-527-GAO	-----	-----	-----	-----	-----	B1613-521-G0B	B1112-512-D00	B1113-512-D00

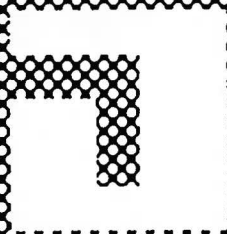
NUMERICAL INDEX OF PARTS

索引

Part No. 品番	Page 頁	Item 項目	Ref. No.	Part No. 品番	Page 頁	Item 項目	Ref. No.	Part No. 品番	Page 頁	Item 項目	Ref. No.
EXCLUSIVE PARTS "B"				専用部品 "B"							
B1104-051-000	02	01	39-	B1402-526-KAL-A	19	11	3-B	B1526-527-HAF	10	05	65-
B1109-521-000	19	11	1-A	B1402-526-KAR-A	19	11	3-C	B1526-527-HAF	19	11	5-G
B1109-521-P00	19	11	2-A	B1402-526-LAL-A	19	11	4-B	B1526-527-HB0	10	05	57-
B1109-521-H00	02	01	40-	B1402-526-LAR-A	19	11	4-C	B1526-527-HB0	19	11	5-E
B1109-521-H00	19	11	5-A	B1403-526-000	06	03	58-	B1526-527-KAE	19	11	3-F
B1109-521-K00	19	11	3-A	B1404-526-000	06	03	19-	B1526-527-KAF	19	11	3-G
B1109-521-L00	19	11	4-A	B1405-526-000	06	03	20-	B1526-527-KB0	19	11	3-E
B1110-051-0A0	02	01	51-	B1406-526-000	06	03	21-	B1526-527-LAE	19	11	4-F
B1110-051-000	02	01	53-	B1407-526-000	06	03	22-	B1526-527-LAP	19	11	4-G
B1111-051-0A0	02	01	52-	B1408-526-000	04	02	10	B1526-527-LB0	19	11	4-E
B1112-512-C00	19	11	1-K	B1409-526-000	06	03	23	B1526-527-QAA	10	05	62-
B1112-512-C00	19	11	2-K	B1410-526-000	06	03	28	B1526-527-000	10	05	61-
B1112-512-000	02	01	34-	B1412-526-0A0	06	03	24	B1526-527-00G	10	05	63-
B1112-512-000	19	11	5-K	B1414-155-000	14	07	38	B1527-527-OAA	10	05	66
B1112-512-E00	19	11	3-K	B1415-526-000	06	03	25	B1527-527-00C	10	05	67-
B1112-512-P00	19	11	4-K	B1416-526-000	06	03	26	B1601-521-000	08	04	45-
B1113-512-C00	19	11	1-L	B1417-526-000	06	03	39	B1602-521-0A0	08	04	31-
B1113-512-C00	19	11	2-L	B1418-526-000	06	03	38	B1602-521-000	08	04	32-
B1113-512-000	02	01	44-	B1420-526-0A0	06	03	46	B1603-521-0A0	08	04	46-
B1113-512-000	19	11	5-L	B1421-527-0B0	06	03	47	B1604-012-0A0	08	04	43-
B1113-512-E00	19	11	3-L	B1421-527-0C0	06	03	16	B1604-051-000	08	04	33-
B1113-512-P00	19	11	4-L	B1423-051-000	02	01	35	B1605-051-000	08	04	37-
B1114-527-0A0	02	01	1-	B1423-526-000	06	03	41	B1607-051-000	08	04	48-
B1118-522-000	02	01	20-	B1424-526-000	06	03	55	B1609-051-000	08	04	52-
B1129-521-000	02	01	22-	B1426-526-0A0	08	04	26	B1613-521-00A	19	11	1-I
B1130-521-0A0	02	01	45-	B1427-526-000	06	03	13	B1613-521-00B	19	11	1-J
B1130-521-000	02	01	46-	B1428-526-0A0	08	04	22	B1613-521-000	19	11	1-H
B1131-521-000	02	01	47-	B1429-526-0A0	06	03	33	B1613-521-FOA	19	11	2-I
B1132-521-000	02	01	48-	B1430-526-000	06	03	31	B1613-521-P0B	19	11	2-J
B1140-526-000	02	01	28-	B1431-520-0A0	08	04	19	B1613-521-P00	19	11	2-H
B1150-051-000	02	01	17-	B1431-526-000	06	03	8	B1613-521-H0B	08	04	29-
B1152-051-000	02	01	18-	B1432-526-000	06	03	15	B1613-521-H0A	19	11	5-I
B1157-009-0A0	02	01	43-	B1434-051-0A0	08	04	17	B1613-521-H0A	08	04	28-
B1158-526-000	02	01	13-	B1434-526-0A0	06	03	2	B1613-521-H0B	19	11	5-J
B1161-481-000-A	02	01	9-	B1435-526-000	06	03	54	B1613-521-H00	08	04	27-
B1162-481-000	02	01	3-	B1435-526-000	06	03	6	B1613-521-H00	19	11	5-H
B1166-481-000	02	01	2-	B1436-526-000	06	03	7	B1613-521-K0A	19	11	3-I
B1167-481-000	02	01	4-	B1437-051-000	08	04	23	B1613-521-K0B	19	11	3-J
B1168-481-000	02	01	10-	B1437-526-00A	06	03	4	B1613-521-K00	19	11	3-H
B1187-552-000	02	01	5-	B1437-526-000	06	03	5	B1613-521-L0A	19	11	4-I
B1202-051-0A0	04	02	21-	B1438-051-0A0	08	04	24	B1613-521-L0B	19	11	4-J
B1203-051-000	04	02	25-	B1438-526-000	06	03	3	B1613-521-L00	19	11	4-H
B1205-051-000	04	02	20-	B1439-526-000	06	03	11	B1614-521-0A0	14	07	1-
B1206-051-000	04	02	13-	B1440-526-0A0	08	04	1	B1616-562-0A0	14	07	47-
B1207-051-0A0	04	02	18-	B1440-526-000	08	04	2	B1622-057-000	14	07	2-
B1210-526-0A0	04	02	11-	B1441-526-000	08	04	4	B1624-055-000	14	07	11-
B1213-012-000	14	07	15-	B1442-526-000	08	04	6	B1624-555-000	14	07	59-
B1214-019-000	04	02	28-	B1443-526-000	08	04	7	B1625-057-0A0	14	07	12-
B1214-019-000	04	02	46-	B1444-526-000	08	04	10	B1626-562-000	14	07	10-
B1216-051-0A0	04	02	37-	B1445-526-0A0	08	04	14	B1636-055-000	14	07	7-
B1216-051-000	04	02	38-	B1447-526-000	08	04	12	B1639-051-000	12	06	47-
B1217-051-0A0	04	02	39-	B1448-526-000	10	05	33	B1639-051-000	14	07	8-
B1218-051-000	04	02	42-	B1449-526-000	10	05	32	B1640-562-0A0	14	07	36-
B1219-051-000	04	02	41-	B1450-526-000	06	03	42	B1641-562-000	14	07	34-
B1220-562-0A0	04	02	26-	B1451-526-000	06	03	37	B1642-562-000	14	07	33-
B1227-520-000	04	02	36-	B1452-526-000	06	03	48-	B1643-562-000	14	07	40-
B1230-051-000	04	02	22-	B1453-526-00B	06	03	51-	B1644-562-0A0	14	07	25-
B1233-012-000	04	02	33-	B1453-526-000	06	03	9-	B1645-562-000	14	07	42-
B1301-051-000	04	02	44-	B1455-526-000	06	03	46-	B1646-562-0A0	14	07	19-
B1302-051-000	04	02	29-	B1460-053-00A	10	05	50-	B1647-122-000	14	07	22-
B1303-055-AA0	04	02	45-	B1461-521-0A0	10	05	50-	B1647-562-000	14	07	17-
B1303-055-AA0	04	02	47-	B1462-053-000	10	05	51-	B1648-562-0A0	14	07	44-
B1305-055-000-A	04	02	52-	B1501-040-000	10	05	40-	B1651-562-0A0	14	07	49-
B1307-055-000	04	02	51-	B1510-526-000	06	03	50-	B1652-521-000	14	07	51-
B1308-055-000	04	02	55-	B1502-051-000	10	05	38-	B1653-521-000	14	07	53-
B1309-055-000	04	02	54-	B1503-051-0B0	10	05	54-	B1654-521-0A0	14	07	54
B1310-055-000	04	02	49-	B1503-526-000	06	03	14-	B1657-521-000	14	07	57
B1311-055-000	04	02	56-	B1504-051-0A0	10	05	42-	B1658-521-0A0	14	07	60
B1312-055-000	12	06	45-	B1505-053-000	16	08	9-	B1660-521-000	14	07	65
B1313-055-000	12	06	48-	B1507-562-0A0	10	05	52-	B1662-562-000	14	07	66
B1314-055-000	04	02	50-	B1509-051-000	02	01	16-	B1664-562-000	14	07	18
B1314-057-000	12	06	49-	B1512-051-000	10	05	48-	B1666-521-000	14	07	64
B1401-526-0A0	06	03	17-	B1515-051-000	10	05	49-	B1667-521-000	14	07	24
B1401-526-000	06	03	18-	B1524-527-DA0	19	11	1-D	B1702-012-000	14	07	16
B1402-526-DAL-A	19	11	1-B	B1524-527-FA0	19	11	2-D	B1801-521-000	12	06	52
B1402-526-DAR-A	19	11	1-C	B1524-527-HA0	19	11	56-	B1802-051-0A0	12	06	24
B1402-526-PAL-A	19	11	2-B	B1524-527-HA0	19	11	5-D	B1804-051-000	12	06	53
B1402-526-PAR-A	19	11	2-C	B1524-527-KA0	19	11	3-D	B1807-051-0A0	12	06	56
B1402-526-HAL-A	06	03	60-	B1524-527-LA0	19	11	4-D	B1807-051-000	12	06	57
B1402-526-HAL-A	19	11	5-B	B1526-527-DAE	19	11	1-F	B1807-512-000	12	06	55
B1402-526-HAR-A	06	03	53-	B1526-527-DAF	19	11	1-G	B1808-051-000	12	06	58
B1402-526-HAR-A	19	11	5-C	B1526-527-PAE	19	11	2-F	B1809-051-000	12	06	60
B1402-526-H00-A	06	03	56-	B1526-527-PAF	19	11	2-G	B1810-520-000	12	06	32
				B1526-527-FBO	19	11	1-E	B1811-563-000	12	06	44
				B1526-527-FBO	19	11	2-E	B1814-563-000	12	06	17
				B1526-527-HAE	10	05	64-	B1815-563-000	12	06	35
				B1526-527-HAE	19	11	5-F				

Part No 品番	Page 頁	Item 項目	Ref No	Part No 品番	Page 頁	Item 項目	Ref No	Part No 品番	Page 頁	Item 項目	Ref No
B1816-521-0A0	12	06	40	B3424-521-000	16	08	19	SD=0470281-8P	10	05	3
B1817-031-0A0	12	06	37	B3425-521-000	16	08	16	SD=0490261-8P	18	10	17
B1818-031-000	12	06	36	B3426-521-000	16	08	15	SD=0601171-8P	10	05	34
B1820-031-000	12	06	16	B3427-521-0A0	16	08	27	SD=0630241-8P	02	01	19
B1821-031-0A0	12	06	14	B3427-521-000	16	08	34	SD=0640321-8P	02	01	8
B1822-563-000	12	06	21	B3428-521-000	16	08	25	SD=0640322-TP	04	02	53
B1823-031-0A0	12	06	19	B3429-521-000	16	08	22	SD=0640323-TP	14	07	58
B1824-563-000	12	06	11	B3430-521-000	16	08	23	SD=0790361-6P	16	08	2
B1830-521-0A0	10	06	1	B3430-552-0A0	16	08	28	SD=0790801-8P	08	04	16
B1830-521-0A0	12	06	9	B3431-521-080	16	08	14	SD=0800481-8P	10	05	44
B1837-526-0A0	12	06	2	B3431-521-000	16	08	13	SD=0801601-8P	16	08	10
B1837-526-00A	12	06	3	B3431-521-000	16	08	21	SD=095080A-8P	08	04	57
B1837-526-00B	12	06	4	B3431-552-000-A	16	08	29				
B1837-526-00C	12	06	7	B3432-521-000	16	08	33				
B1838-521-000	02	01	55	B3501-051-000	02	01	15	SCREW		ネジ	
B1839-521-0A0	16	08	11	B3542-581-000	12	06	23	SK=3452000-8E	17	09	20
B1840-051-0A0	12	06	42	B8230-521-0A0	18	10	21	SK=3482000-8C	18	10	2
B1841-521-000	16	08	12	B8230-521-00A	18	10	22	SK=3482500-8C	18	10	27
B1843-563-000	12	06	28	B8230-521-00B	18	10	23	SM=6081542-CP	14	07	52
B1844-521-000	02	01	54	B8230-521-00C	18	10	26	SM=9061080-SE	17	09	14
B1905-526-0A0	04	02	2	B9117-563-000	12	06	10	SS=2040210-8H	12	06	6
B1905-526-080	04	02	1					SS=2090710-SP	02	01	23
B1906-526-0A0	04	02	5					SS=2090710-SP	02	01	50
B1907-526-0A0	04	02	7	OIL WICK		油心		SS=2110920-TP	02	01	41
B2007-232-000	14	07	21	CQ=2020000-00	04	02	8	SS=3090610-SP	02	01	29
B3103-526-000	02	01	30	CQ=3030000-00	04	02	12	SS=5060310-SP	06	03	59
B3106-019-000	02	01	33	CQ=3030000-00	04	02	19	SS=5080710-SP	08	04	38
B3114-527-000	10	05	10	CQ=2020000-00	08	04	18	SS=6080710-SP	10	05	58
B3116-512-00B	10	05	17	CQ=2020000-00	08	04	58	SS=6080810-SP	10	05	60
B3120-123-000	10	05	16	CQ=2020000-00	12	06	15	SS=6090510-8P	06	03	45
B3121-527-0A0	10	05	4	CQ=2020000-00	12	06	20	SS=6090620-SP	12	06	13
B3121-527-080	10	05	1	CQ=2020000-00	12	06	25	SS=6090630-8P	02	01	38
B3122-521-000	02	01	23	CQ=2020000-00	14	07	20	SS=6090910-TP	10	05	53
B3123-527-000	10	05	35	CQ=2020000-00	14	07	26	SS=6110430-TP	08	04	13
B3124-512-000	10	05	5	CQ=2020000-00	14	07	45	SS=6110610-TP	02	01	56
B3124-527-000	10	05	7	CQ=2520000-00	04	02	3	SS=6111010-SP	08	04	9
B3125-012-000	10	05	18	CQ=2520000-00	04	02	6	SS=61121210-SP	08	04	11
B3125-012-000	18	10	10	CQ=2520000-00	04	02	23	SS=7121410-SP	14	07	61
B3125-527-000	10	05	20	CQ=2520000-00	06	03	34	SS=6151440-SP	08	04	20
B3126-012-000	18	10	8	CQ=2520000-00	08	04	44	SS=6151920-SP	08	04	55
B3126-051-000	10	05	13					SS=6151920-SP	12	06	54
B3127-051-000	10	05	11	THRUST COLLAR		スラストカラー		SS=6153040-SP	12	06	29
B3127-527-000	10	05	12	CS=0510710-8C	16	08	6	SS=6560150-8H	12	06	8
B3128-051-000	10	05	36	CS=0640660-8H	08	04	41	SS=6560250-TH	12	06	5
B3128-527-000	10	05	26	CS=1401010-8C	08	04	50	SS=6580752-TP	08	04	30
B3129-012-800	18	10	9	EXCLUSIVE PARTS "D"		専用部品 "D"		SS=6621210-SP	02	01	12
B3129-526-000	10	05	15	D1201-055-800	04	02	32	SS=7081310-SN	18	10	20
PS-0200122-K0	10	05	6	NEEDLE		針		SS=7090510-SP	10	05	68
PS-0200202-K0	10	05	8	MDP=170B1800	06	03	68	SS=7090510-SP	16	08	26
B3132-051-000	10	05	14	NUT		ナット		SS=7090520-SP	02	01	27
B3134-520-000	10	05	2	NM=6050001-8P	08	04	5	SS=7090520-SP	10	05	22
B3137-527-0A0	10	05	27	NM=6050001-8P	08	04	8	SS=7090540-SP	14	07	39
B3138-521-000	02	01	26	NM=6050550-SD	08	04	3	SS=7090620-TP	06	03	12
B3138-527-000	10	05	21	NM=6061061-8E	17	09	9	SS=7090910-SP	10	05	43
B3139-527-000	10	05	28	NM=6100663-8E	17	09	19	SS=7091310-SP	10	05	53
B3140-527-0A0	10	05	23	NS=6060350-8P	10	05	9	SS=7110410-8H	18	10	15
B3141-527-000	10	05	19	NS=6080210-8P	08	04	39	SS=7110540-SP	16	08	7
B3142-527-000	10	05	29	NS=6080210-8P	14	07	4	SS=7110720-8P	10	05	37
B3143-527-000	10	05	30	NS=6080340-8P	10	05	59	SS=7110740-TP	08	04	13
B3201-012-0A0	18	10	4	NS=6110420-8P	12	06	22	SS=7110820-8H	18	10	5
B3201-012-080	18	10	1	NS=6110420-8P	12	06	27	SS=7111310-8P	10	05	47
B3204-012-0A0	18	10	13	NS=6110530-8P	14	07	27	SS=7111310-TP	06	03	30
B3212-012-000	18	10	18	NS=6123881-8E	17	09	17	SS=7111310-TP	08	04	47
B3214-012-0A0	18	10	11	NS=6150310-8P	16	08	18	SS=7111410-SP	14	07	48
B3217-012-000	18	10	19	NS=6160520-8P	08	04	21	SS=7150740-SP	02	01	14
B3223-012-0A0	18	10	7	NS=6620310-8P	02	01	42	SS=7150740-SP	18	10	25
B3228-012-000	18	10	16	NS=6620310-8P	08	04	25	SS=7151210-SP	14	07	37
B3229-012-000	18	10	14	NS=6700420-8P	08	04	56	SS=7151550-SP	16	08	24
B3301-012-000	17	09	22	PIN		ピン		SS=7151610-SP	16	08	36
B3301-031-080	17	09	1	PD=0231100-08	16	08	3	SS=7620750-SP	14	07	63
B3302-012-000	17	09	12	PS=0200102-KH	12	06	46	SS=7621040-SP	02	01	11
B3303-012-0A0	17	09	18	PS=0400222-K0	06	03	49	SS=7661110-TH	04	02	57
B3303-372-0A0	17	09	13	PT=0301800-80	06	03	29	SS=7681750-TP	04	02	17
B3305-012-000	17	09	10	SNAP RING		止輪		SS=7681750-TP	04	02	31
B3306-012-000	17	09	7	RE=0500000-K0	14	07	9	SS=7762840-SP	12	06	30
B3307-521-000	17	09	5	RE=0700000-K0	06	03	36	SS=8080310-TP	06	03	52
B3308-012-000	17	09	6	HINGE SCREW		緩ネジ		SS=8080410-TP	10	05	25
B3309-012-000	17	09	4	SD=0380551-8L	02	01	49	SS=8080610-SP	06	03	54
B3310-012-000	17	09	2	SD=0450211-8P	02	01	32	SS=8080610-SP	10	05	24
B3311-012-000	17	09	11	SD=0450401-8P	06	03	44	SS=8080650-TP	06	03	67
B3312-012-000	17	09	8					SS=8080650-TP	06	03	27
B3409-033-000	16	08	1					SS=8080660-TP	06	03	57
B3410-051-000	16	08	4					SS=8081210-TH	08	04	40
B3413-521-000	16	08	5					SS=8081210-TH	14	07	3
B3414-051-000	16	08	8					SS=8090410-8P	04	02	48
B3419-122-000	16	08	31					SS=8090410-TP	06	03	10
B3420-521-000	16	08	32					SS=8090410-TP	08	04	42
								SS=8090530-TP	12	06	61
SB-1150002-00	4	2	41	SB-1150002-00	12	6	59	SB-6081210-SP	8	4	40
								SB-6081220-TP	14	7	3

Part No 品番	Page 頁	Item 項目	Ref No	Part No 品番	Page 頁	Item 項目	Ref No	Part No 品番	Page 頁	Item 項目	Ref No
SS=8090710=SP	06	03	40								
SS=8110510=SN	18	10	12								
SS=8110510=SP	02	01	21								
SS=8110510=SP	14	07	13								
SS=8110510=SP	14	07	41								
SS=8110520=TP	14	07	32								
SS=8110520=TP	14	07	46								
SS=8110750=SP	06	03	32								
SS=8110750=SP	14	07	14								
SS=8110750=SP	14	07	31								
SS=8110750=SP	14	07	35								
SS=8110750=SP	14	07	43								
SS=8111610=SP	02	01	24								
SS=8111610=SP	06	03	35								
SS=8150410=SP	08	04	51								
SS=8150580=SP	12	06	43								
SS=8150710=SP	04	02	40								
SS=8150710=SP	12	06	33								
SS=8150710=SP	14	07	23								
SS=8150750=SP	12	06	62								
SS=8151150=SP	04	02	9								
SS=8151150=SP	04	02	24								
SS=8151150=SP	04	02	43								
SS=8151150=SP	08	04	49								
SS=8151150=SP	10	05	39								
SS=8151150=SP	10	05	41								
SS=8151150=SP	12	06	34								
SS=8151150=SP	14	07	56								
SS=8151230=SP	04	02	27								
SS=8151230=SP	12	06	18								
SS=8151280=SP	14	07	55								
SS=8151280=SP	14	07	62								
SS=8151770=SP	14	07	6								
SS=8151780=SP	04	02	35								
SS=8151780=SP	12	06	50								
SS=8151780=SP	14	07	5								
SS=8152030=SP	04	02	34								
SS=8152030=SP	08	04	53								
SS=8152030=SP	12	06	26								
SS=8152030=SP	12	06	63								
SS=8152080=SP	12	06	51								
SS=8153010=SP	16	08	17								
SS=8620610=SP	08	04	36								
SS=8660530=SP	12	06	38								
SS=8660670=SP	12	06	39								
SS=8660830=TP	12	06	41								
SS=8660970=TP	14	07	68								
SS=8680540=SP	04	02	14								
SS=8680730=SP	04	02	15								
SS=8681650=TP	04	02	16								
SS=8681650=TP	04	02	30								
SS=9111010=SP	02	01	37								
SS=9111820=SP	14	07	28								
SS=9121340=CP	14	07	29								
SS=9151440=CP	08	04	34								
SS=9151340=SR	16	08	20								
SS=9151630=CP	14	07	50								
SS=9182010=SN	16	08	35								
SS=9660940=SP	14	07	67								
SS=9661120=CP	16	08	30								
PLUG											
		止×栓									
TA=0290301=H0	04	02	4								
WASHER		座金									
WP=0371016=SD	12	06	12								
WP=0450801=SD	10	05	31								
WP=0480856=SP	02	01	36								
WP=0480856=SP	06	03	43								
WP=0480856=SP	14	07	30								
WP=0501016=SC	18	10	3								
WP=0501016=SC	18	10	6								
WP=0501016=SC	18	10	28								
WP=0560860=SE	17	09	15								
WP=0650876=SD	10	05	24								
WP=0651056=SD	10	05	45								
WP=0753016=SZ	12	06	31								
WS=0531060=KR	17	09	16								
WS=0641560=KR	17	09	3								
WS=0651310=KP	08	04	35								
WS=1002560=KR	17	09	21								
WZ=0520550=KP	02	01	31								
WZ=0641510=KP	02	01	7								
WP-0621015=SD	18	10	24								



JUKI
TOKYO JUKI INDUSTRIAL CO., LTD.

Address : 23-3, Kabuki-cho 1-chome, Shinjuku-ku,
Tokyo 160, Japan
Cable : JUKI TOKYO
Telex : 22967; 232-2301
Phone : 03 (205) 1188, 1189, 1190


東京重機工業株式会社

〒182
本 社・東京都調布市国領町 8-2-2 TEL.(480)1111(大代)

1990.10 Printed in Japan

From the library of: Superior Sewing Machine & Supply LLC